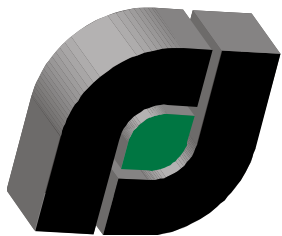


Könnun fyrir ÍBR - Ípróttabandalag Reykjavíkur



RANNSÓKNIR & GREINING
Háskólanum í Reykjavík



Ungmennarannsóknir R&G

- Sérhæfing í rannsóknum á ungu fólki 10 – 20 ára
- Gögn frá 1992 til 2010
 - 5. – 7. bekk, 8. – 10. bekk
 - Framhaldsskóli og utan skóla
- Þýðisrannsóknir – allir nemendur
- Leiðarvísir í starfi og stefnumótun meðal ungs fólks



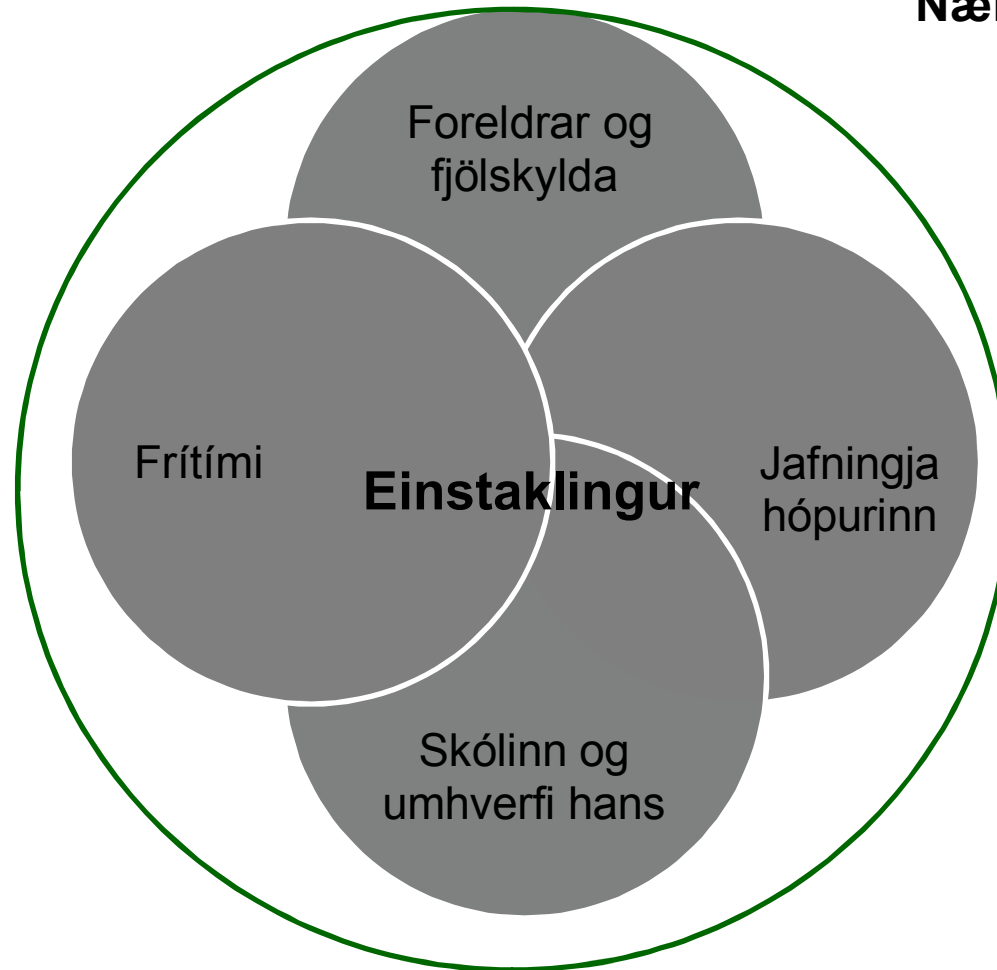
Efnisflokkar spurninga

- Andleg líðan
- Álag (strain)
- Fjölskylduaðstæður
- Fjölskyldutengsl og tengsl við foreldra
- Framtíðarhorfur
- Frístundaiðkun
- Heilsa og líðan almennt
- Íþróttir
- Líkamsvitund (body image)
- Mataræði
- Nám og skóli
- Ofbeldi og afbrot
- Sjálsvirðing
- Sjálfsvíg
- Vinna með skóla
- Traust stofnana
- Trúarskoðanir
- Vinatengsl
- Vímuefni
- Ýgi (agression)
- Þunglyndi



Forvarnanálgunin

Nærsamfélagið

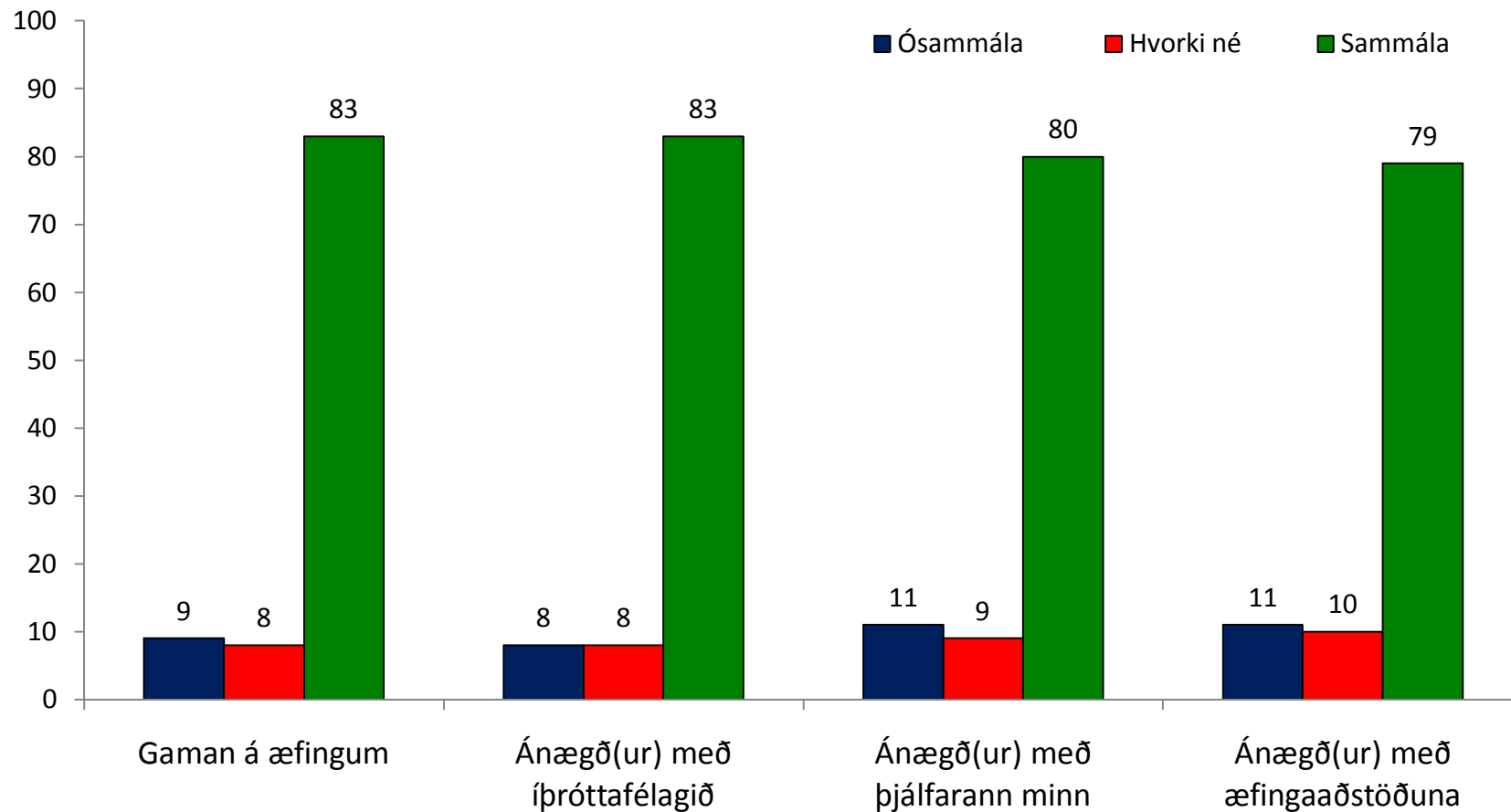


RANNSÓKNIR & GREINING

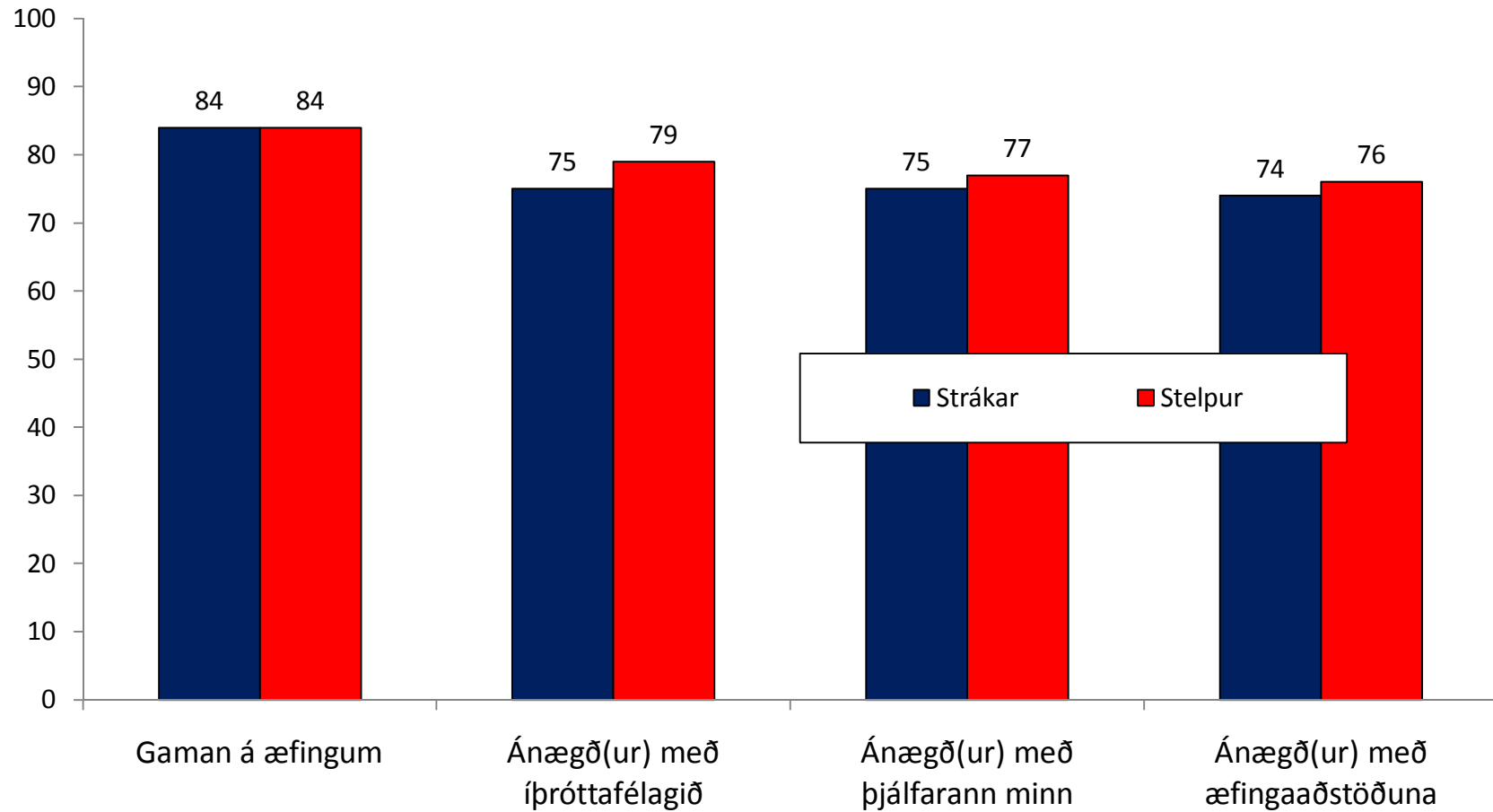


ÚRVINNSLA – ÁNÆGJA Í ÍPRÓTTUM

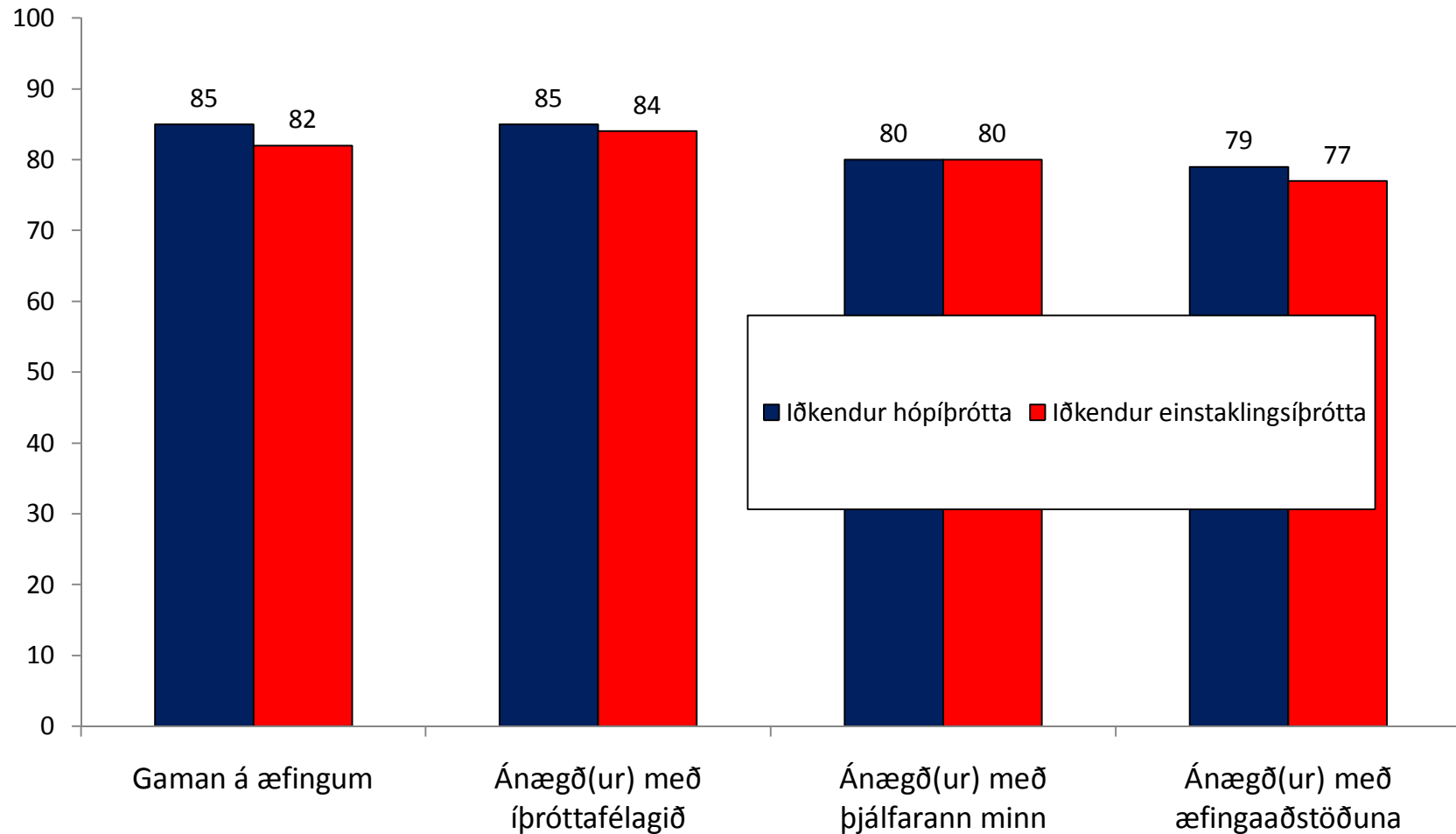
Hlutfall nemenda í 8.- 10.bekk í Reykjavík sem segjast vera ánægð eða óánægð með eftirfarandi þætti



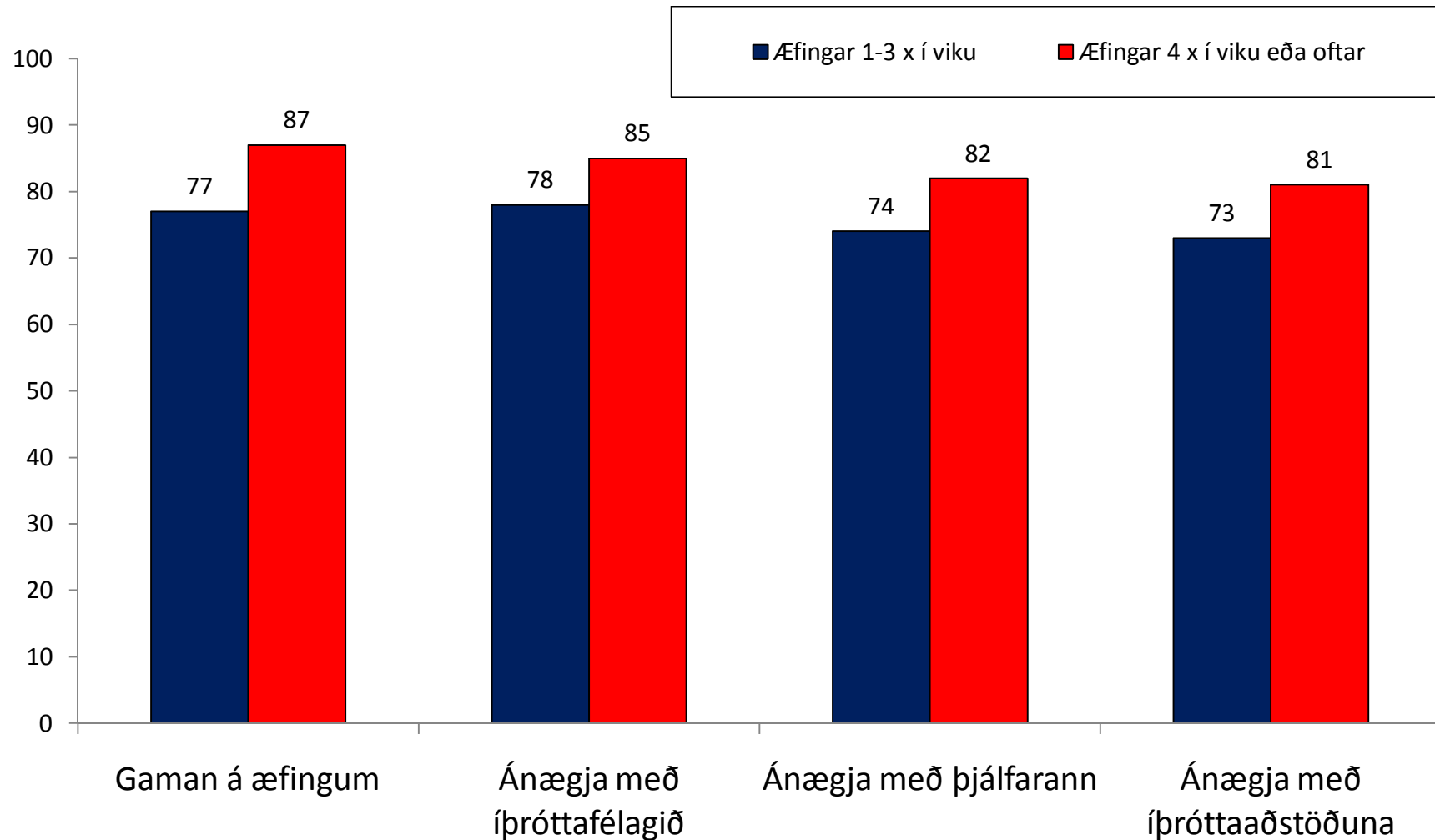
Hlutfall nemenda í 8.-10.bekk Reykjavík sem segjast vera ánægð með sömu þætti skipt eftir kyni



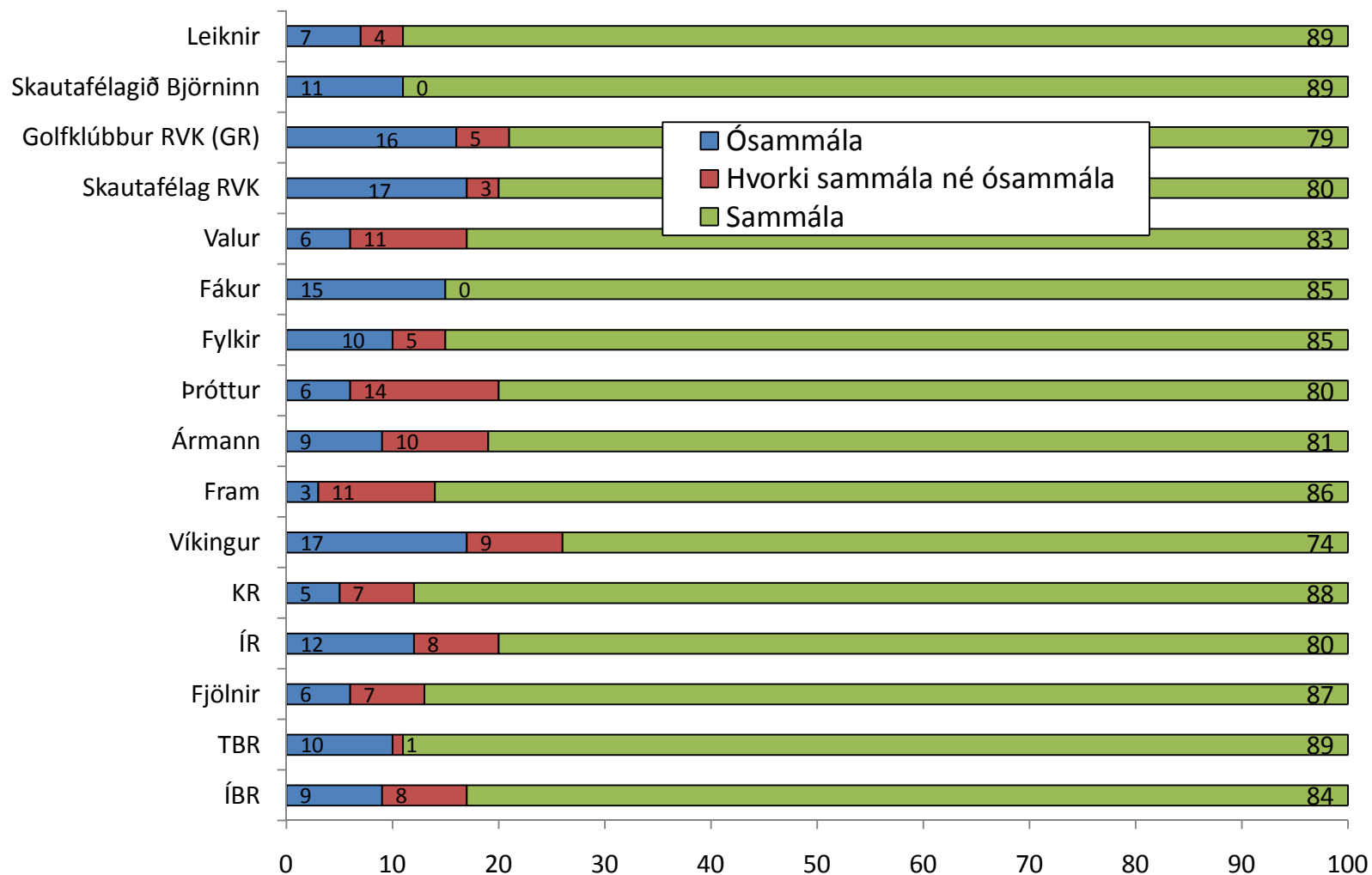
Hlutfall nemenda í 8.-10.bekk í Reykjavík sem segjast vera ánægð með ofangreinda þætti varðandi íþróttaiðkun sína, skipt eftir því hvort þau æfi einstaklingsíþróttir eða hópiþróttir



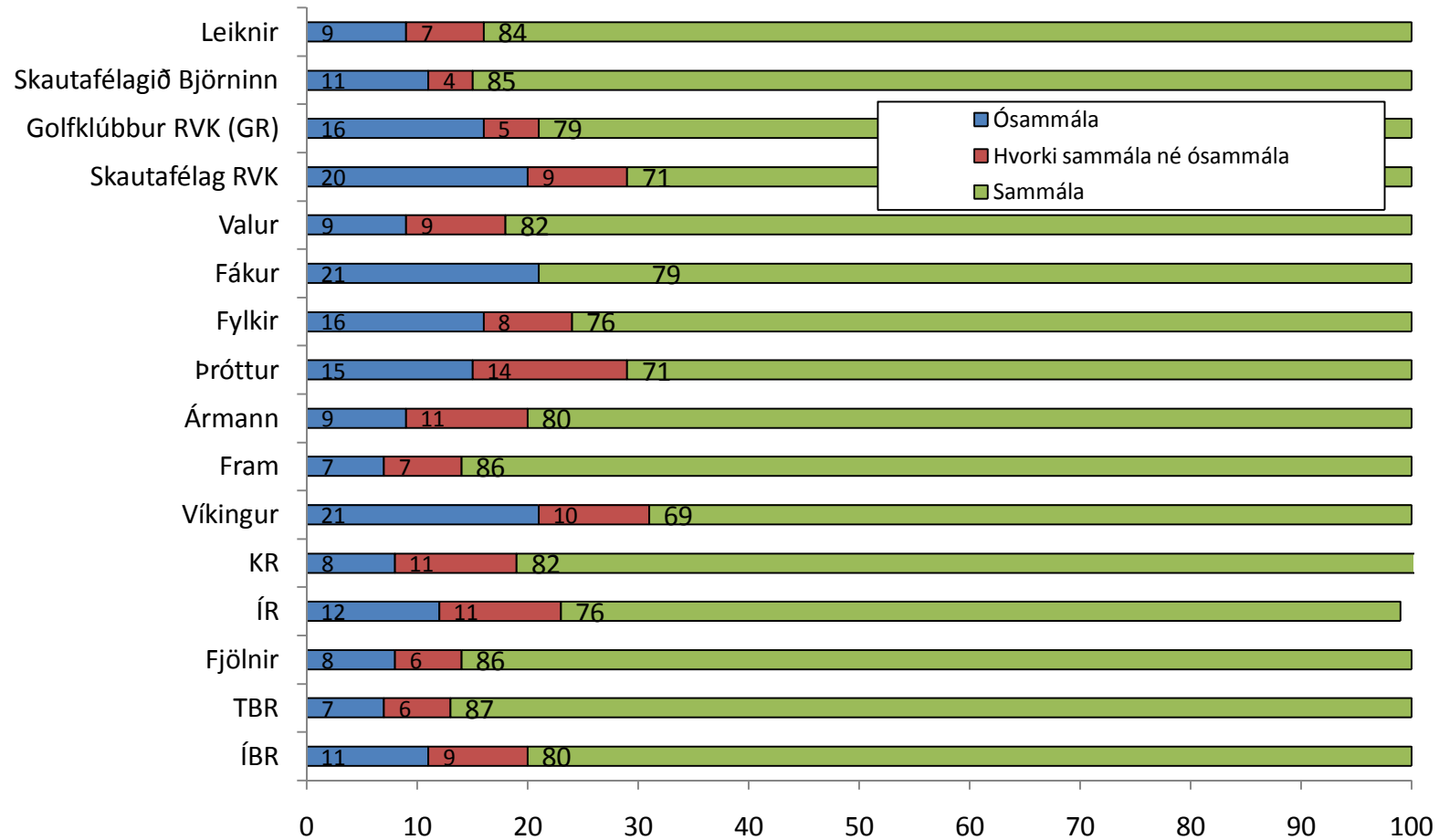
Hlutfall íþróttaiðkenda í aðildarfélögum ÍBR sem eru sammála því að vera ánægð með ofangreinda þætti varðandi íþróttafélagið sem þau stunda íþróttir með skipt eftir fjölda æfinga



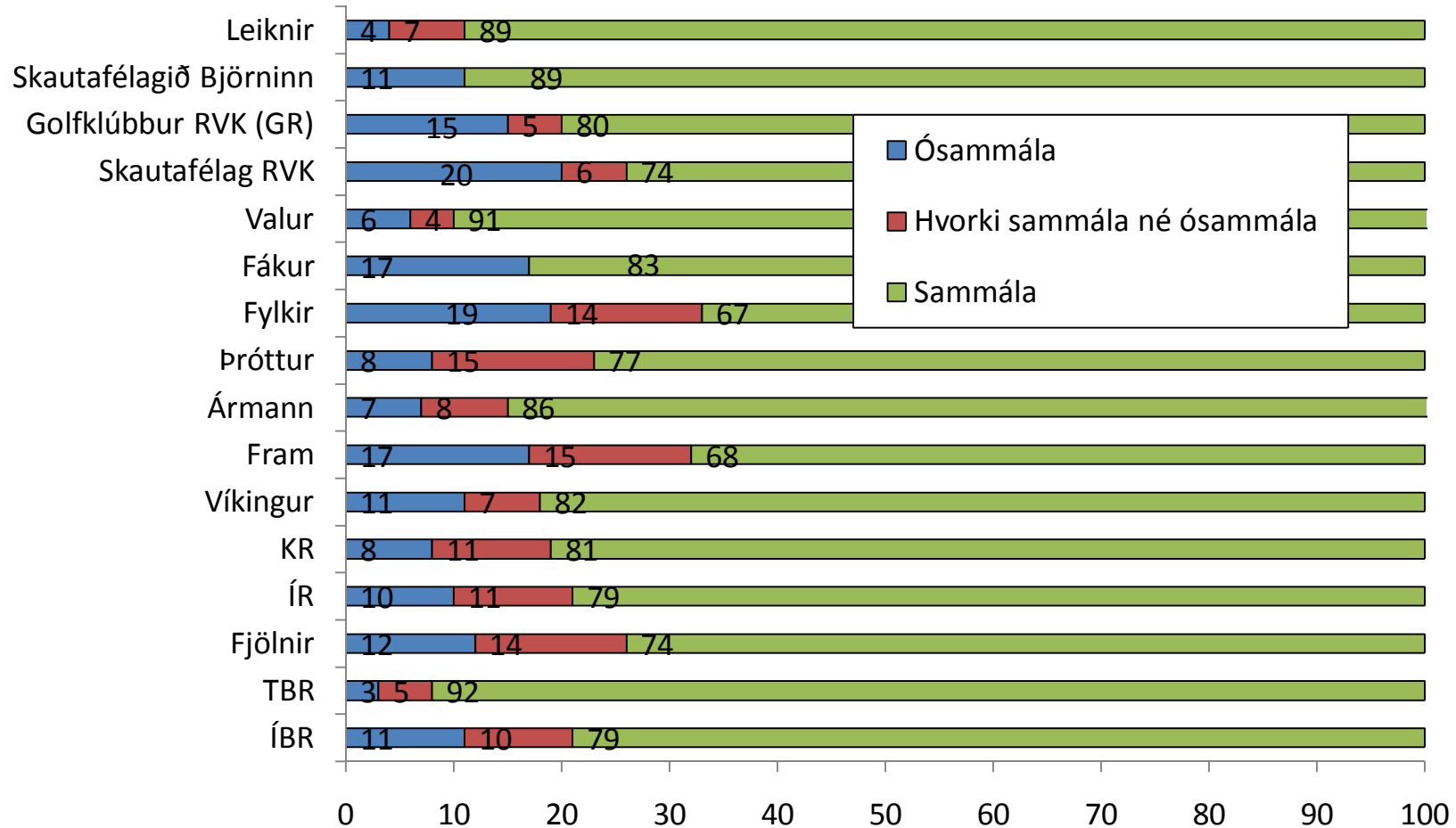
Hlutfall nemenda í 8.-10.bekk í grunnskólum Reykjavíkur sem segja að þeim finnist gaman á æfingum, skipt eftir íþróttafélögunum sem þau stunda íþróttir mest með.



Hlutfall nemenda í 8.-10. bekk í grunnskólum Reykjavíkur sem segja að þeir séu ánægðir með þjálfarann sinn, skipt eftir íþróttafélögunum sem þau stunda íþróttir mest með



Hlutfall nemenda 8.-10. bekk í grunnskólum Reykjavíkur sem segja að þeir séu ánægðir með æfingaaðstöðuna, skipt eftir íþróttafélögunum sem þau stunda íþróttir mest með.

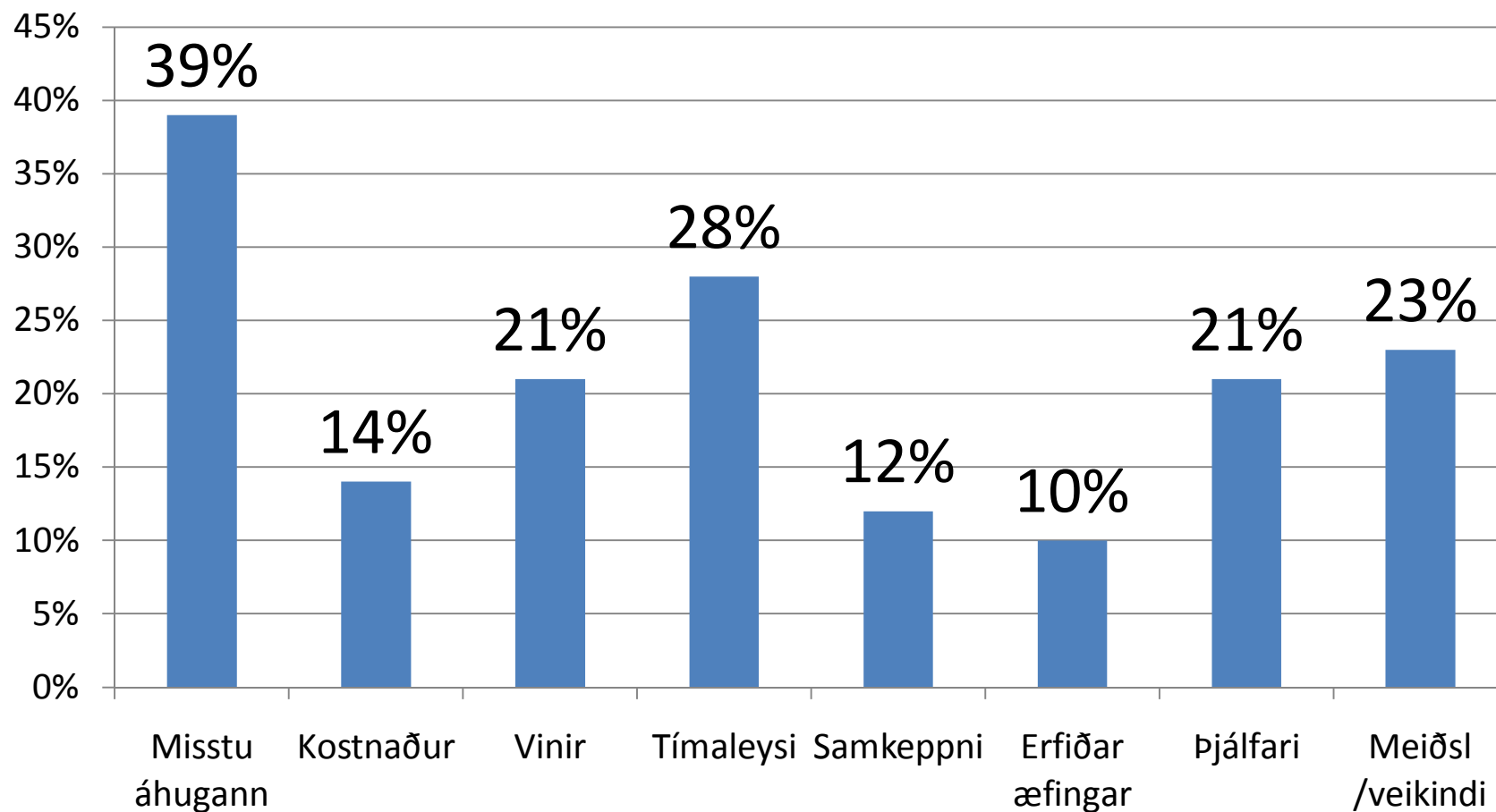


How often do you engage in sports (practice or compete) in a sports club/team? – by country and gender

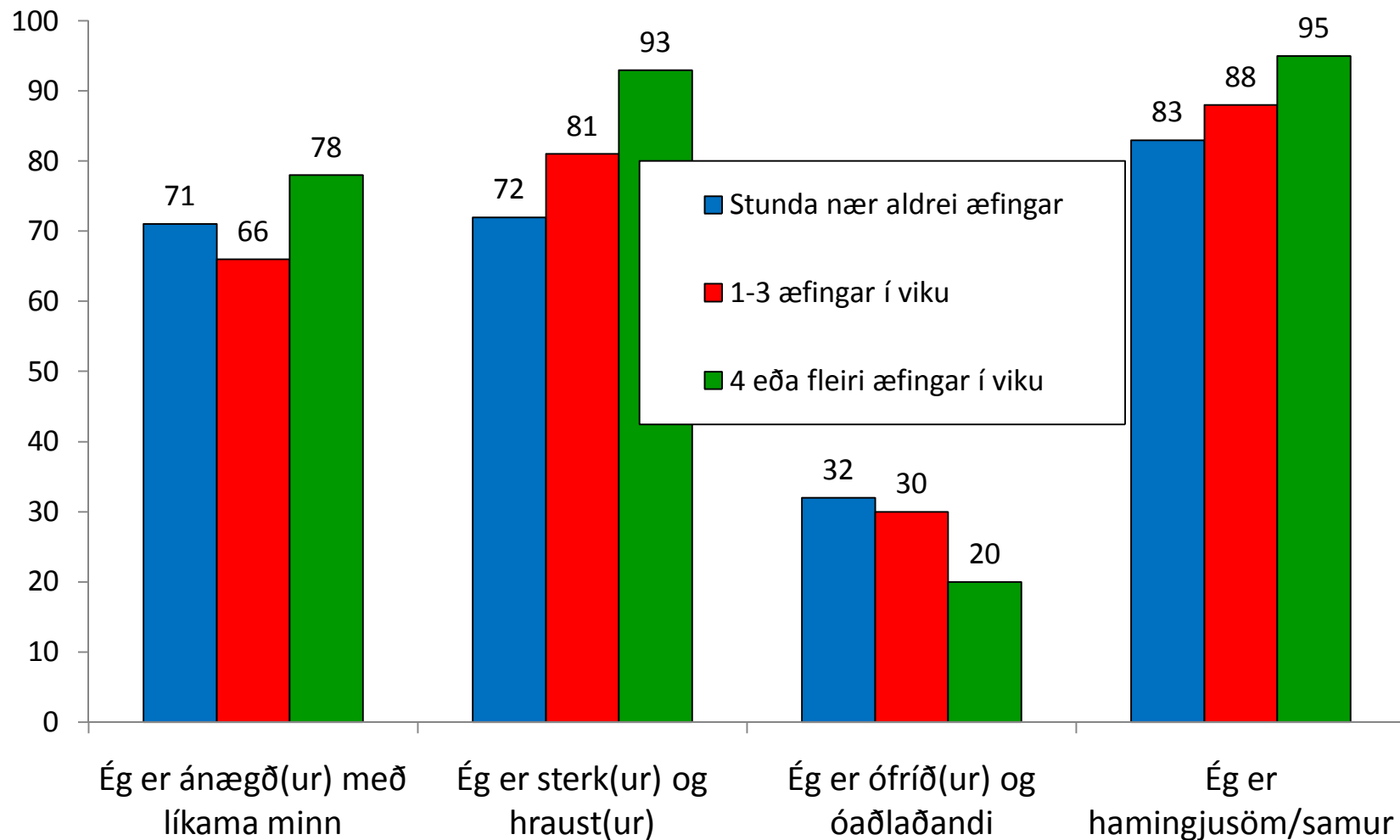
Males	Åland Islands (%)	Denmark (%)	Finland (%)	Faroe Islands (%)	Greenland (%)	Iceland (%)	Norway (%)	Sweden (%)
Almost never	56,3	44,6	54,1	59,5	55,9	54,2	54,2	46,6
Once a week	10,2	11,2	8,6	7,5	8,8	5,8	9,1	7,4
2-3 times a week	20,3	29,7	16,0	13,7	27,9	11,2	18,1	21,5
4 times a week or more	13,2	14,5	21,3	19,3	7,4	28,8	18,6	24,5
Females	Åland Islands (%)	Denmark (%)	Finland (%)	Faroe Islands (%)	Greenland (%)	Iceland (%)	Norway (%)	Sweden (%)
Almost never	59,2	57,9	66,7	64,3	73,1	68,3	67,5	58,4
Once a week	13,5	14,4	6,7	8,3	10,3	5,3	7,9	10,0
2-3 times a week	19,2	19,7	13,7	13,5	15,4	10,2	14,8	18,1
4 times a week or more	8,2	8,0	12,9	13,8	1,3	16,2	9,8	13,6

ÁSTÆÐUR BROTTFALLS

Hlutfall nemenda í 8. – 10. bekk í Reykjavík sem segja að þeir hafi hætt að stunda íþróttir með íþróttafélagi

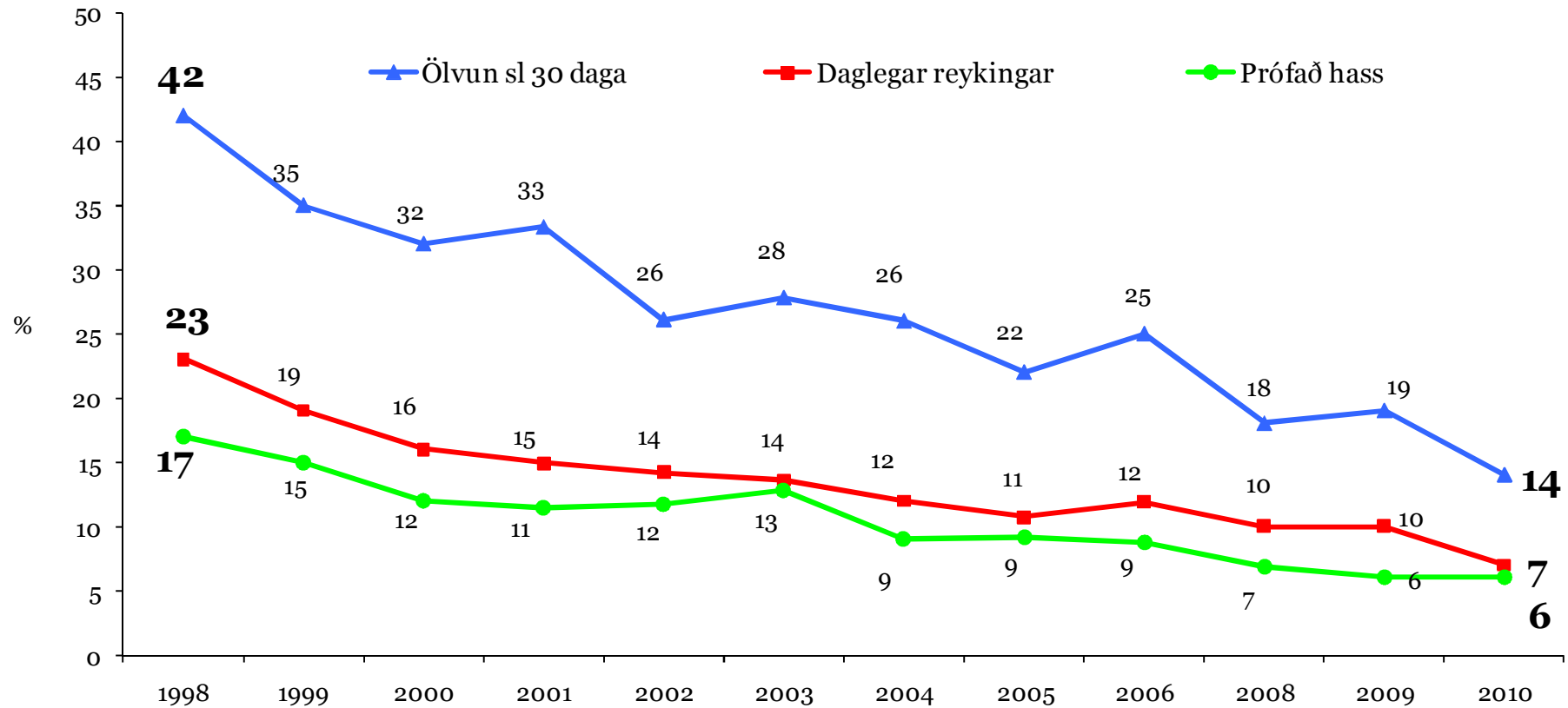


Hlutfall íþróttaiðkenda (ÍBR) í 8. - 10. bekk í Reykjavík sem segja að ofangreindir þættir lýsi þeim vel eða nokkuð vel, skipt eftir fjölda æfinga á viku

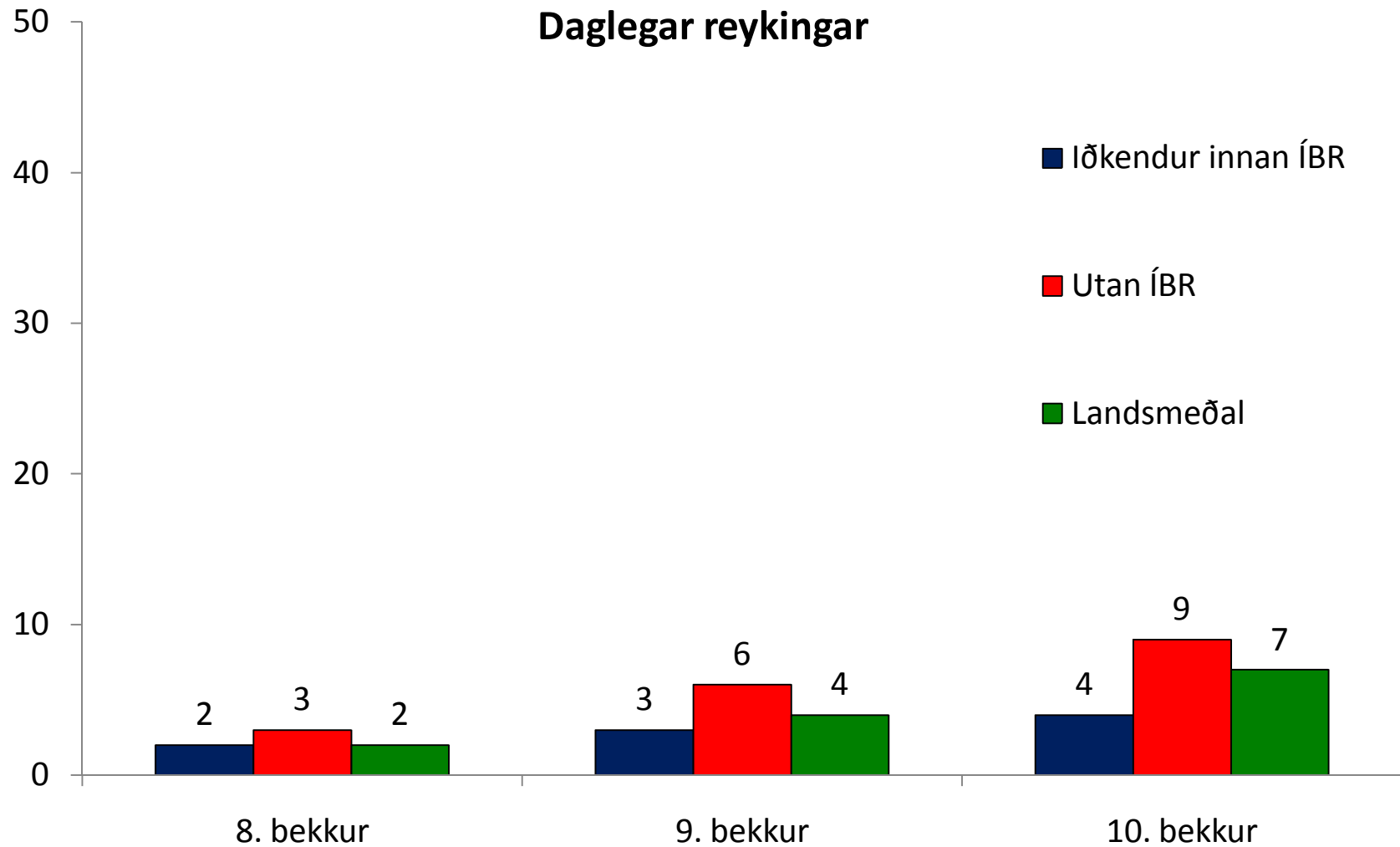


VÍMUEFNANOTKUN

Þróun vímuefnaneyslu meðal 10. bekkinga

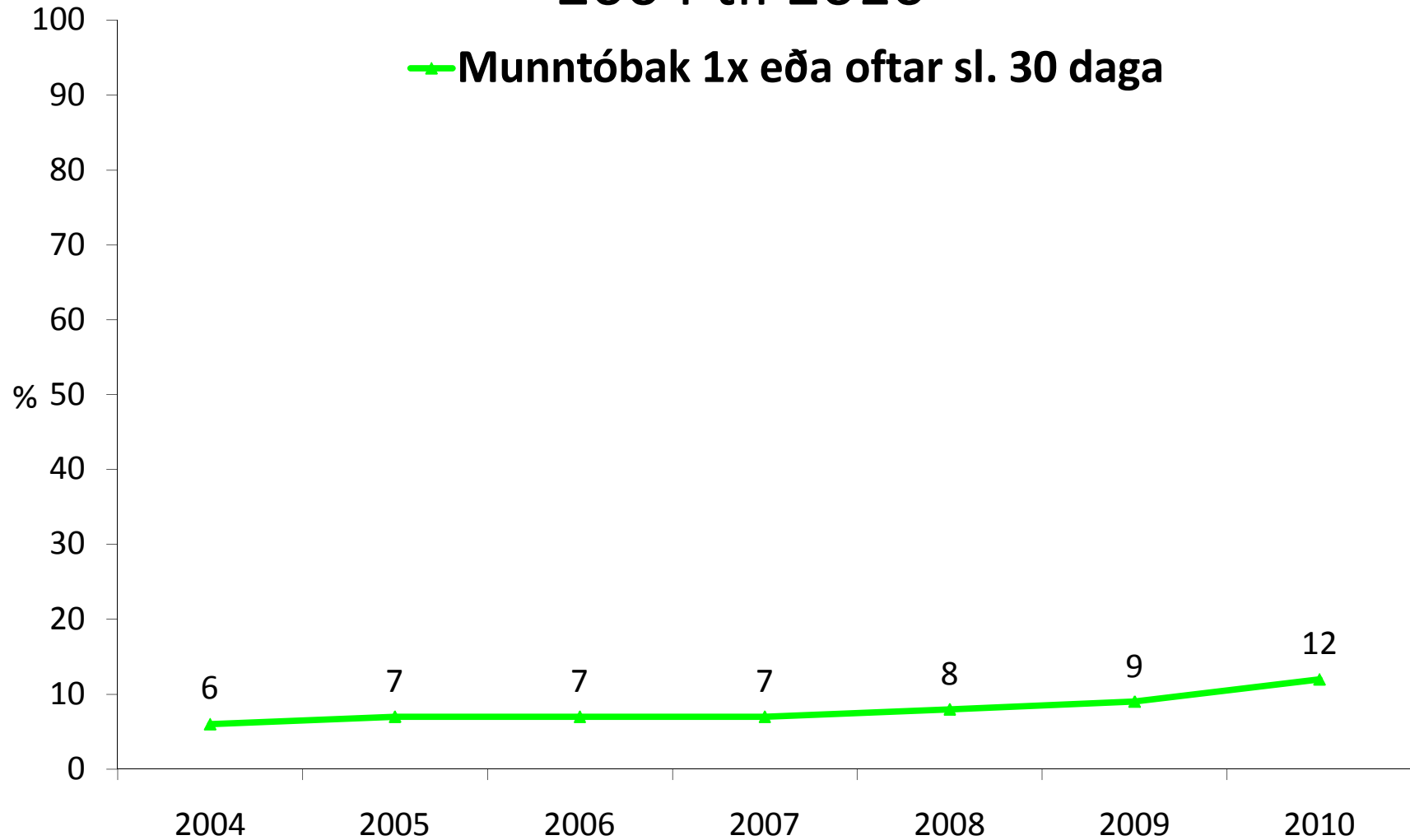


Hlutfall íþróttaiðkenda í 8.-10. bekk í Reykjavík sem segja að þeir reyki daglega

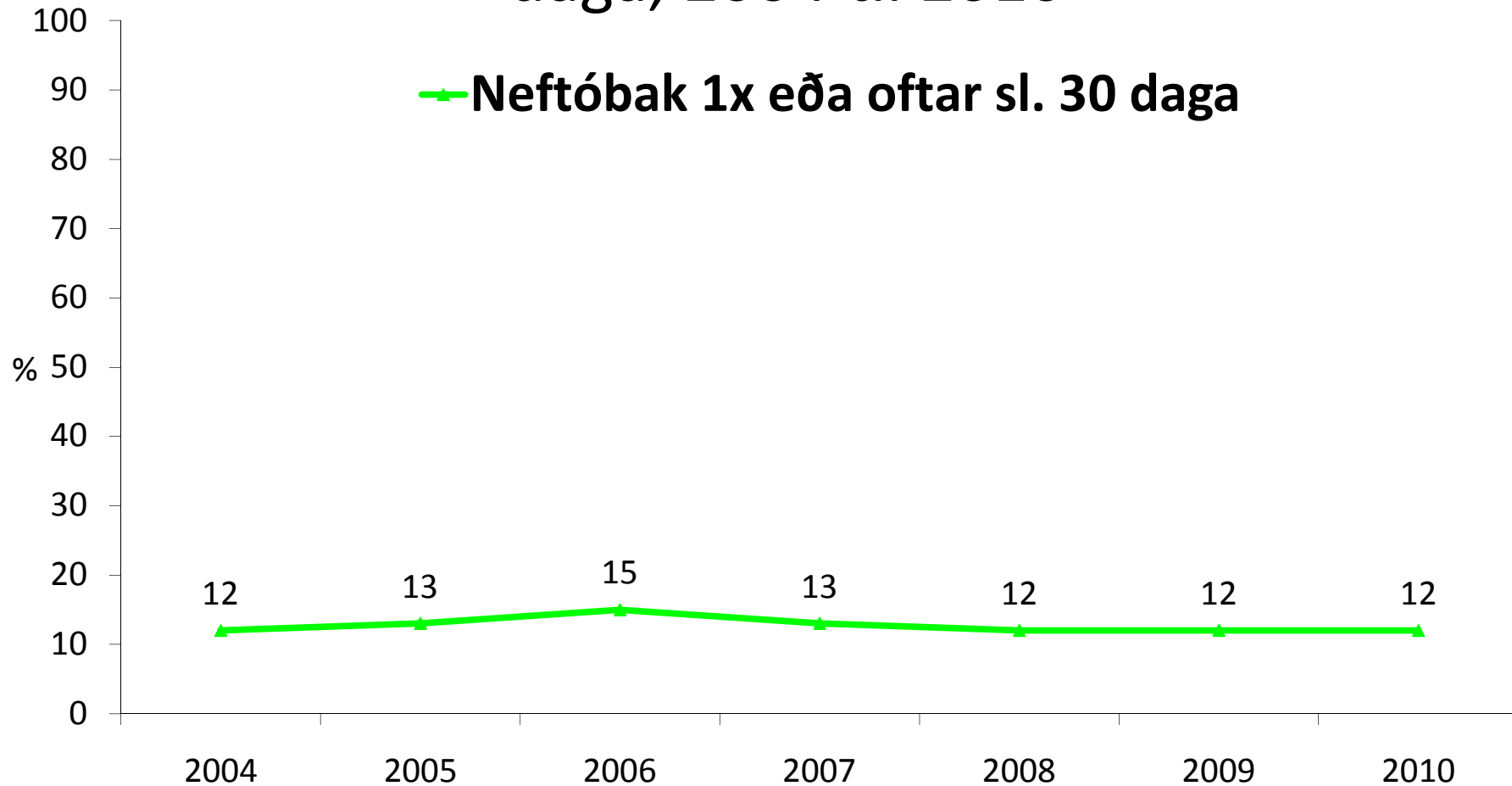


MUNN – OG NEFTÓBAKSNOTKUN

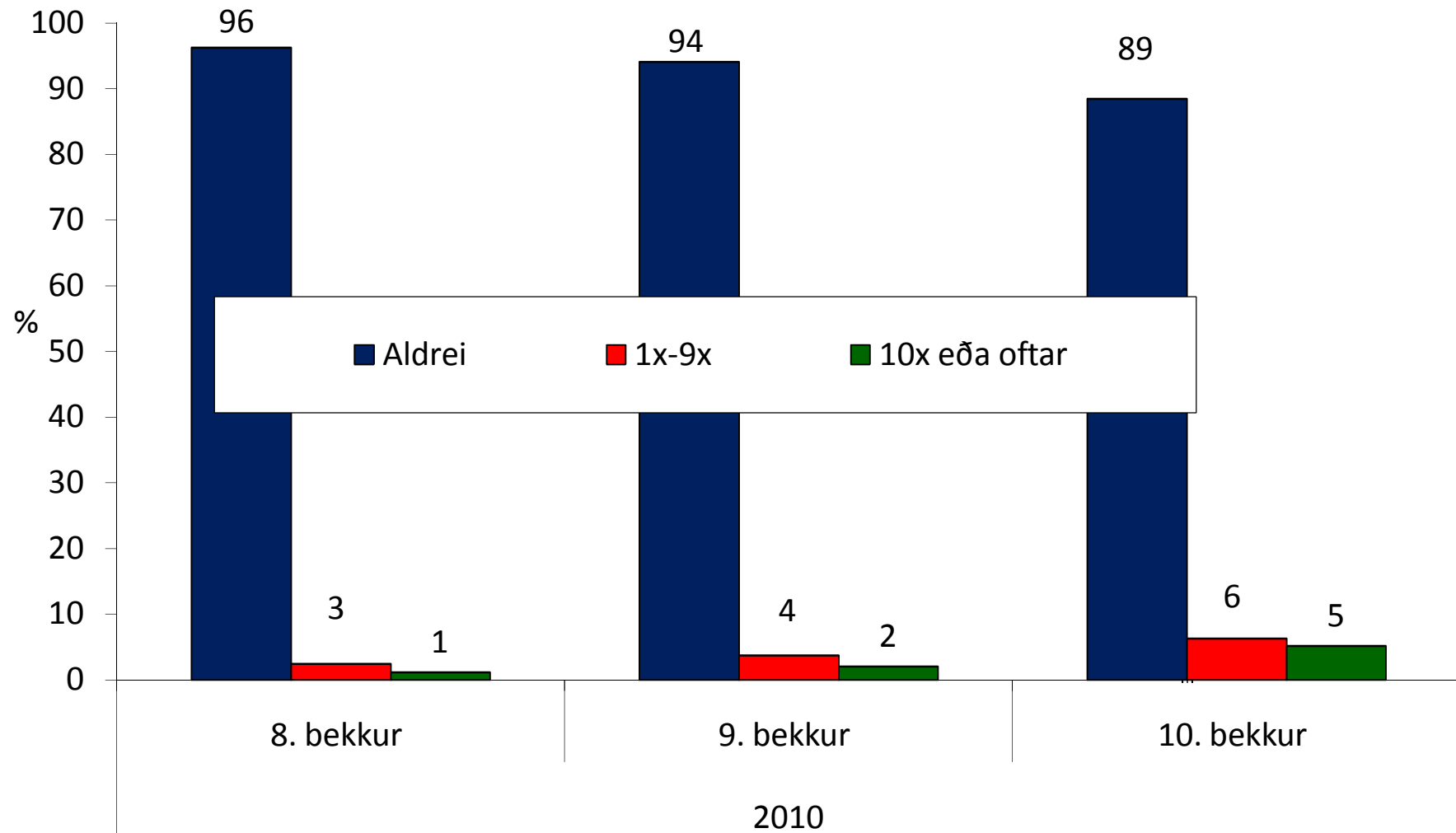
Hlutfall (%) nemenda í 10. bekk á landinu sem hafa notað munntóbak einu sinni eða oftar sl. 30 daga, 2004 til 2010



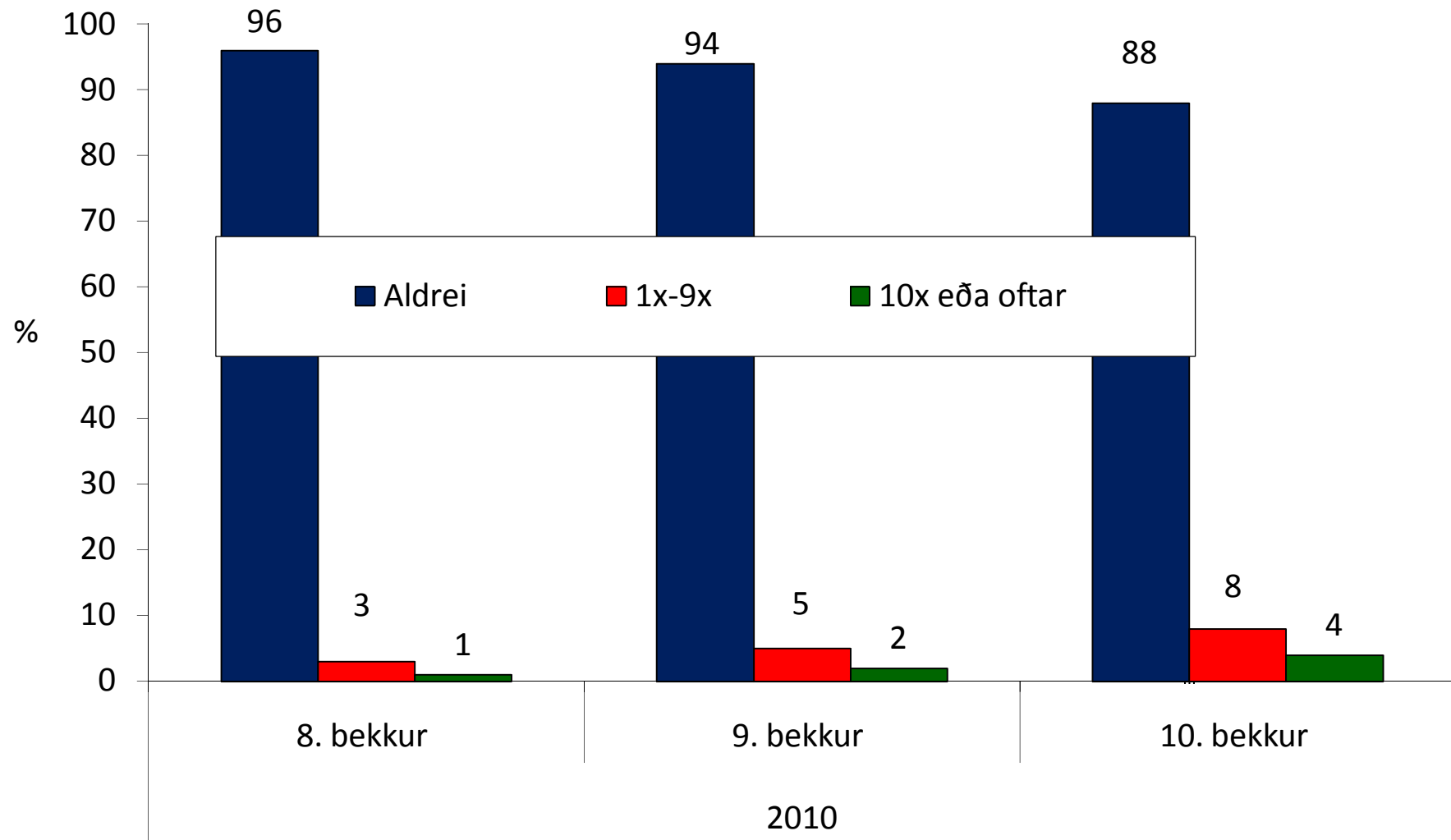
Hlutfall (%) nemenda í 10. bekk á landinu öllu sem hafa notað neftóbak einu sinni eða oftar sl. 30 daga, 2004 til 2010



Hlutfall nemenda í 8.-10. bekk á landinu eftir því hversu oft þeir hafa notað munntóbak sl. 30 daga, árið 2010

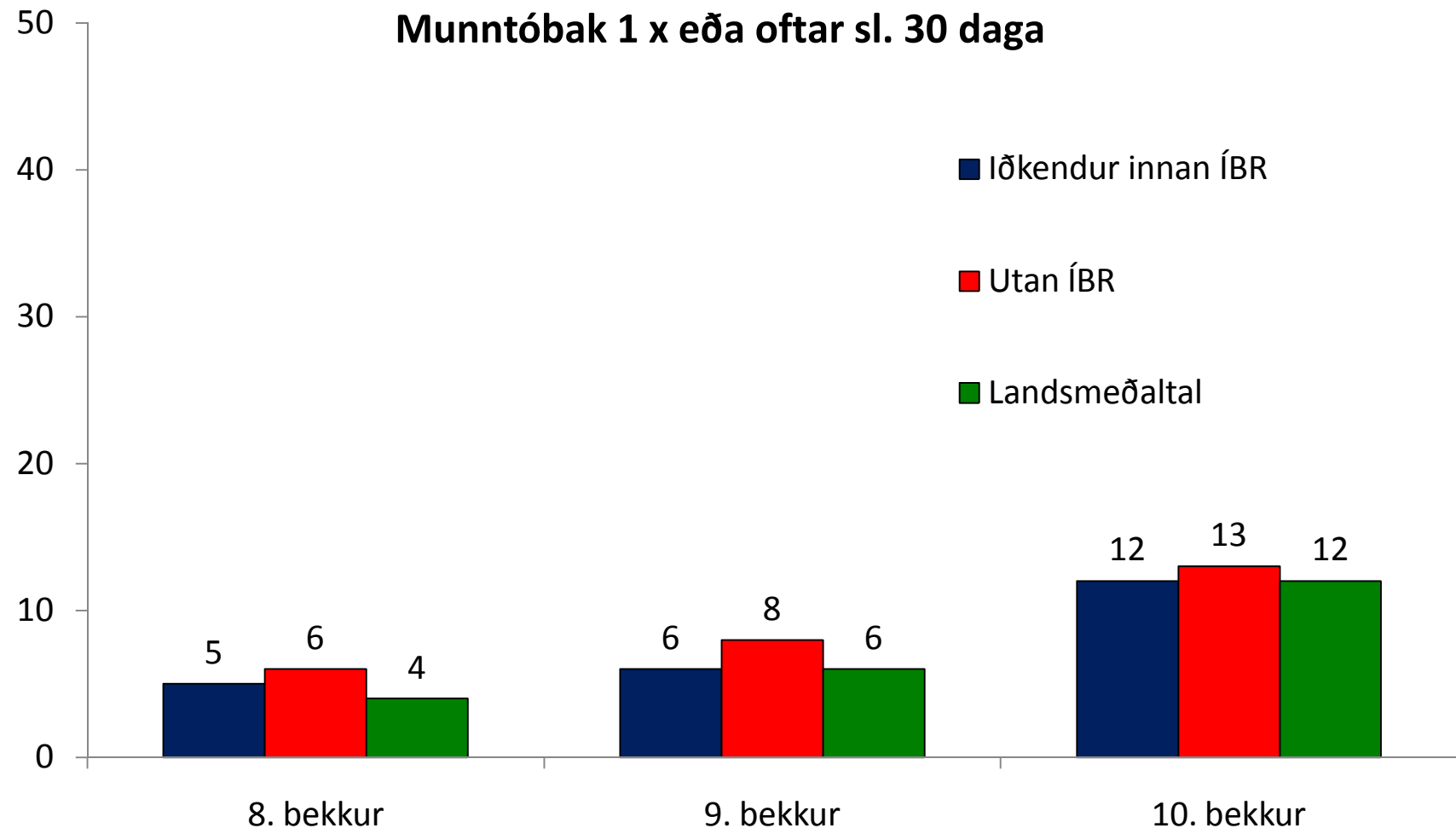


Hlutfall nemenda í 8.-10. bekk á landinu eftir því hversu oft þeir hafa notað neftóbak sl. 30 daga, árið 2010

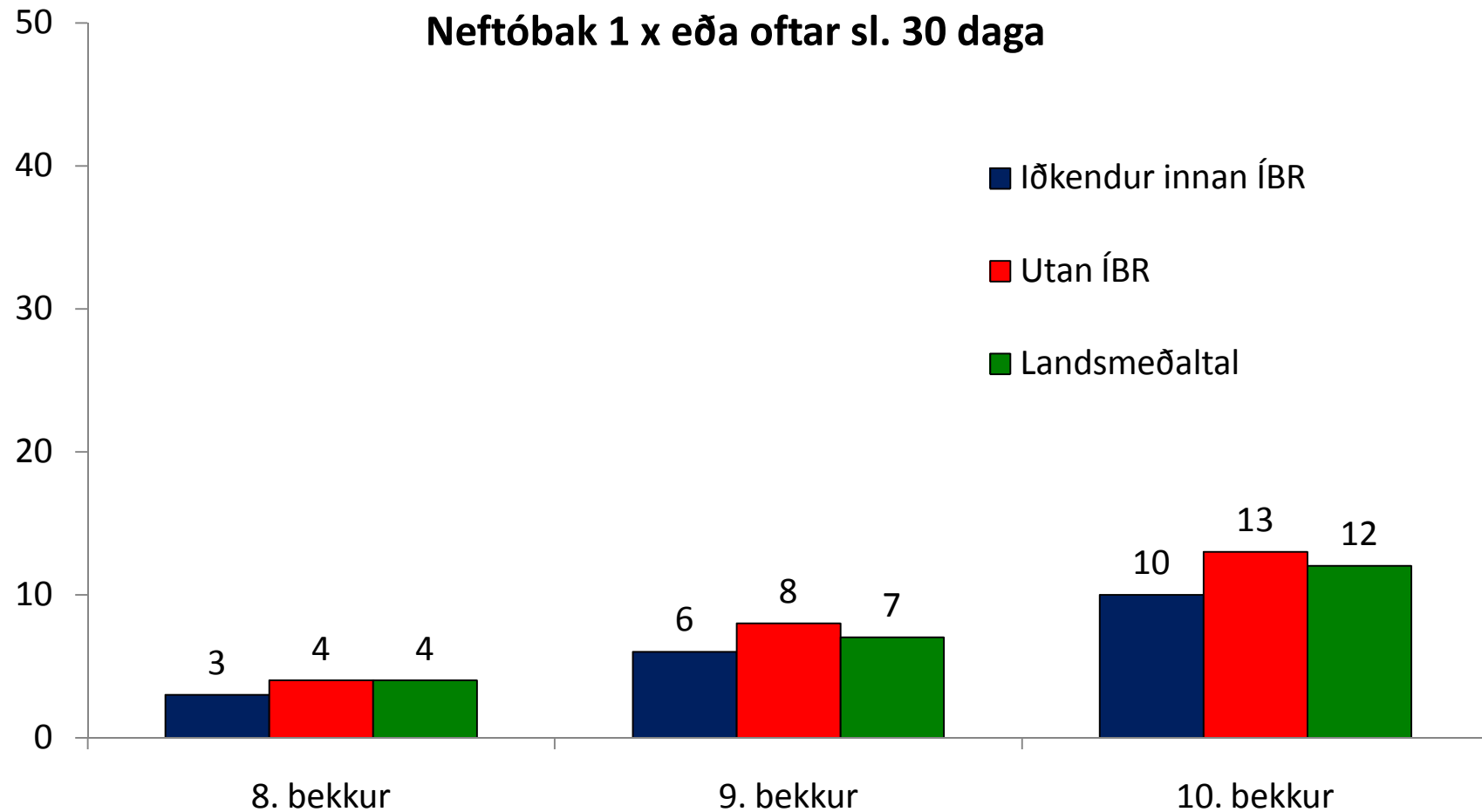


TENGL VÍÐ ÍÞRÓTTAÍÐKUN

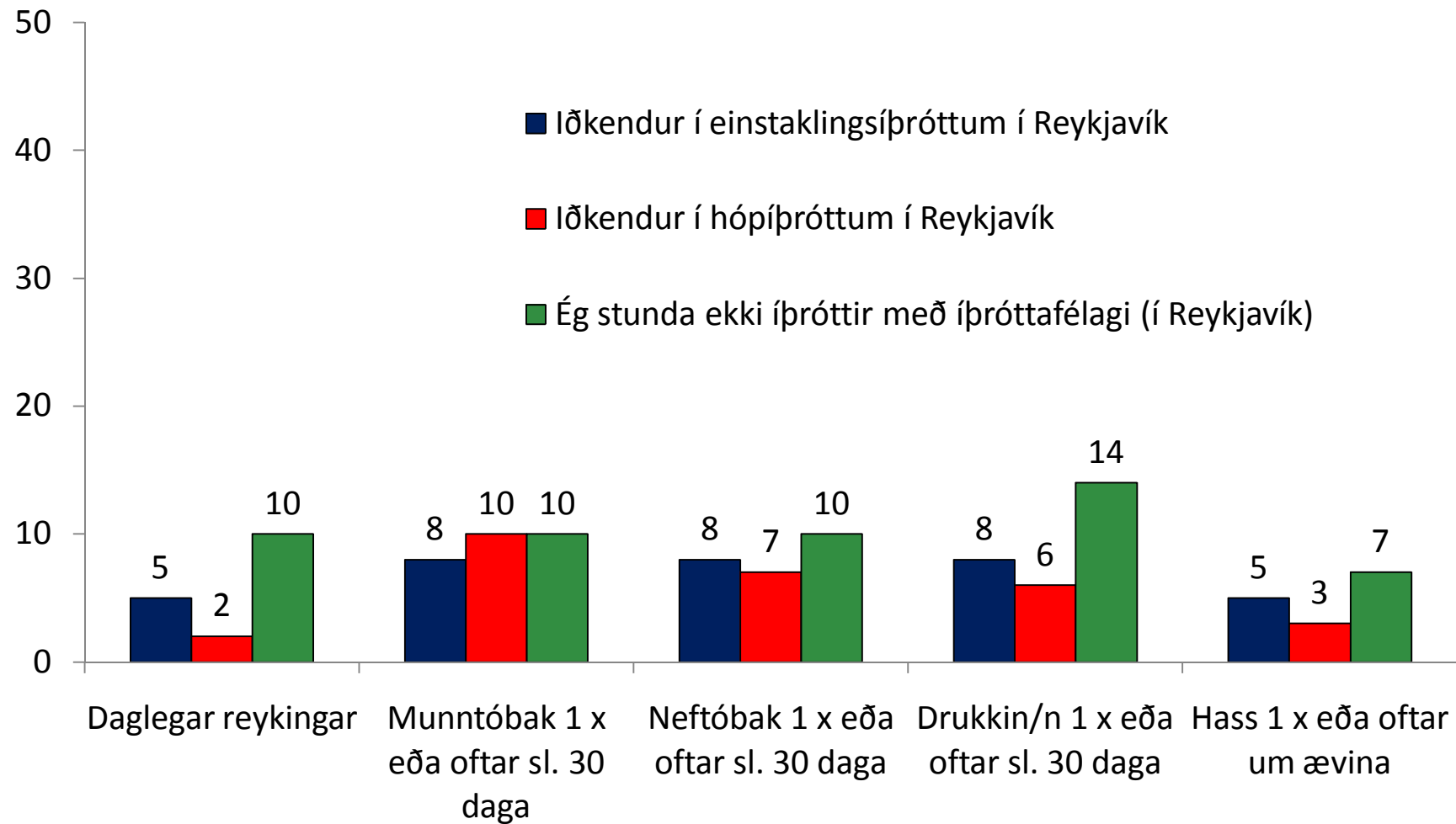
Hlutfall íþróttaiðkenda í 8.-10. bekk í Reykjavík sem segja að þeir hafi neytt munntóbaks einu sinni eða oftar sl. 30 daga



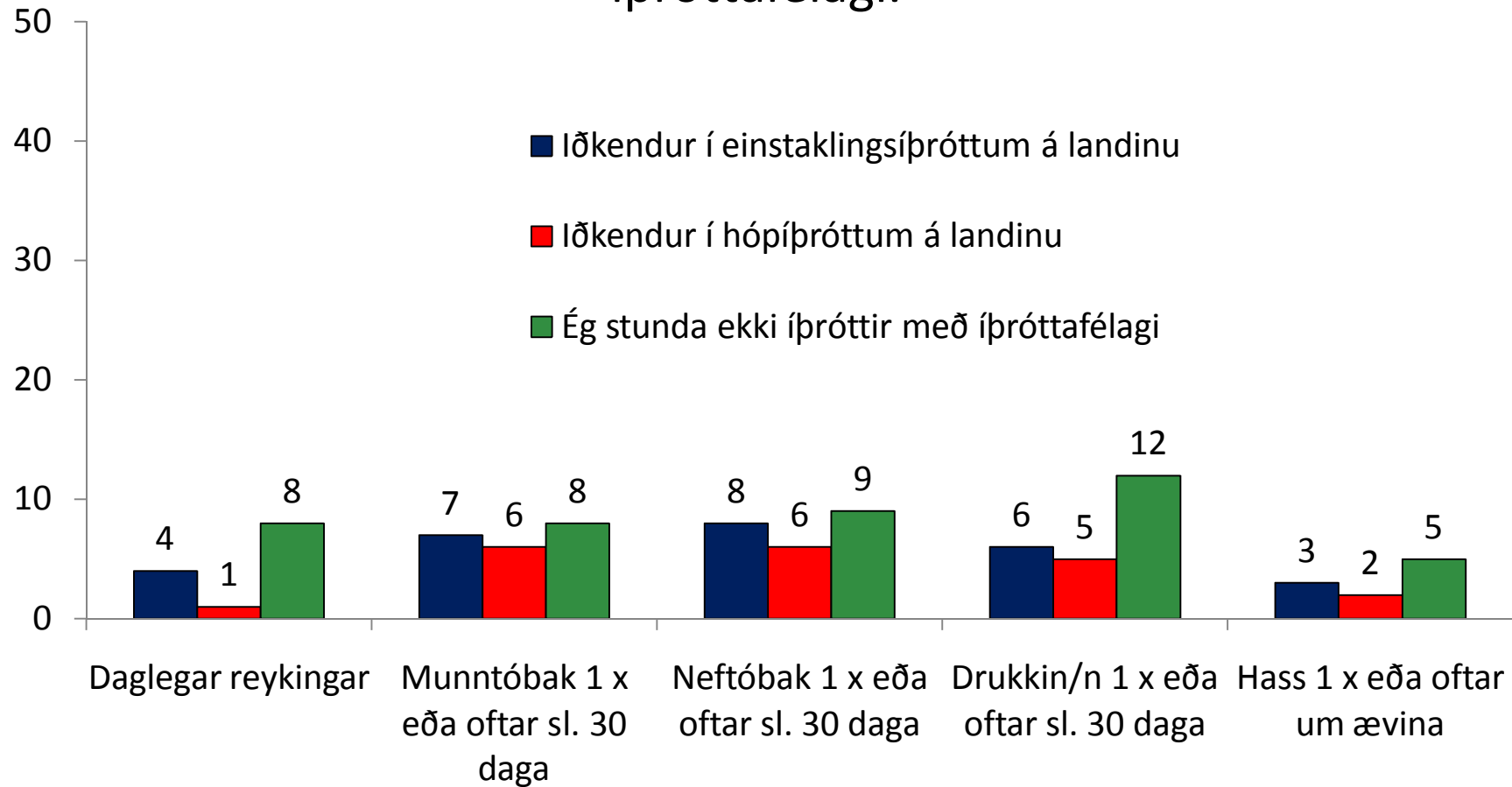
Hlutfall íþróttaiðkenda í 8.-10.bekk í Reykjavík sem segja að þeir hafi neytt neftóbaks einu sinni eða oftar sl. 30 daga, skipt eftir bekk



Hlutfall íþróttaiðkenda í 8.-10. bekk í Reykjavík sem segja að þeir neyti eftirtalinna vímuefna, skipt eftir því hvort þeir iðki hópíþróttir, einstaklingsíþróttir eða stundi engar íþróttir með íþróttafélagi

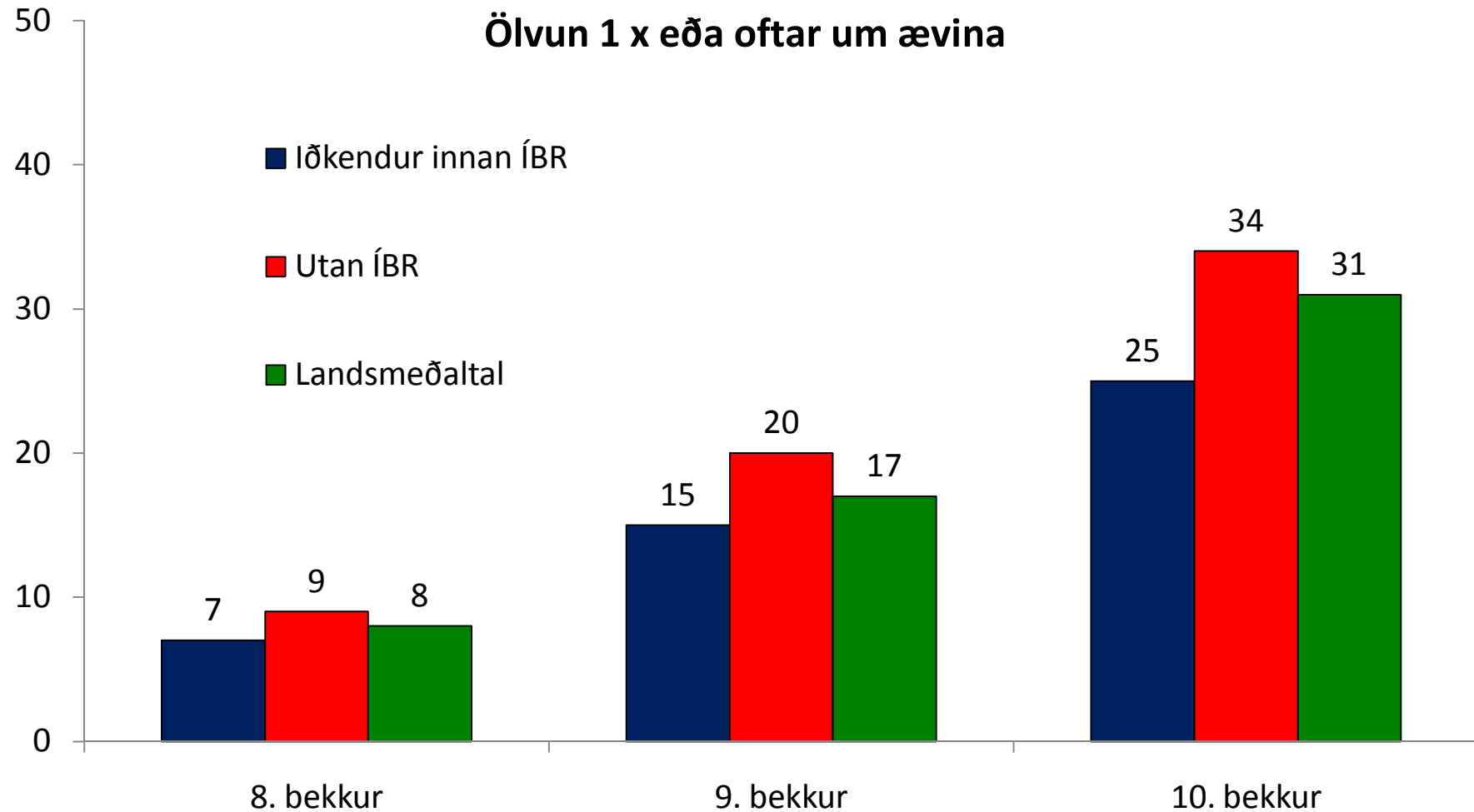


Hlutfall íþróttaiðkenda í 8.-10. bekk í grunnskólum á öllu landinu sem segja að þeir neyti eftirtalinnna vímuefna, skipt eftir því hvort þeir iðki hópíþróttir, einstaklingsíþróttir eða stundi engar íþróttir með íþróttafélagi.

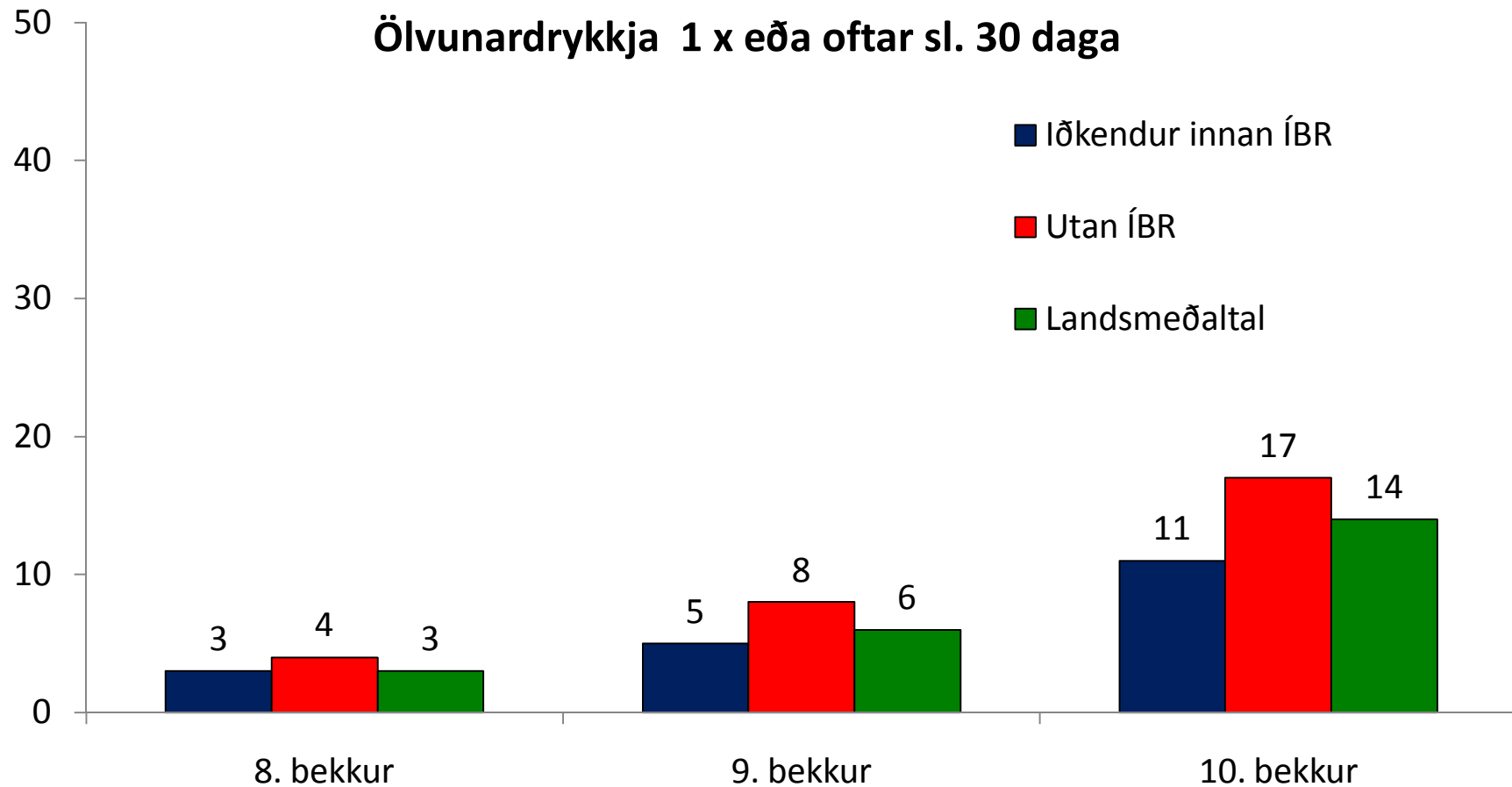


ÁFENGI

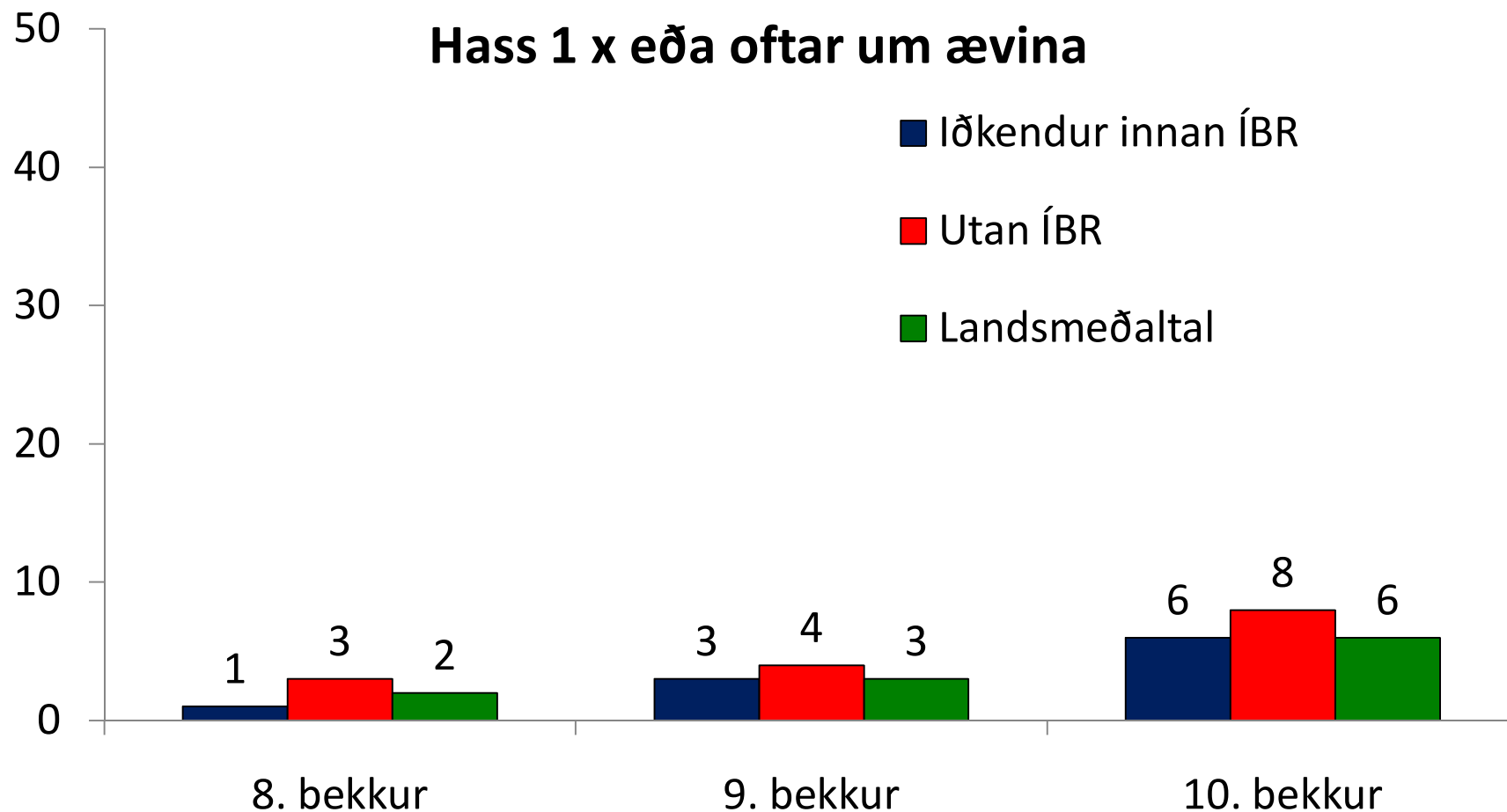
Hlutfall íþróttaiðkenda í 8.-10. bekk í Reykjavík sem segja að þeir hafi orðið ölvaðir einu sinni eða oftar um ævina



Hlutfall íþróttaiðkenda í 8.-10. bekk í Reykjavík sem segja að þeir hafi orðið ölvaðir einu sinni eða oftar sl. 30 daga



Hlutfall íþróttaiðkenda í 8.-10.bekk í Reykjavík sem segja að þeir hafi neytt hass einu sinni eða oftar um ævina



Rannsóknir & greining
Háskólanum í Reykjavík

www.rannsoknir.is

Jón Sigfússon

jon@rannsoknir.is



RANNSÓKNIR & GREINING

