

***Könnun meðal
íþróttaiðkenda innan ÍBR
2010***

***Niðurstaða rannsókna meðal nemenda í 8.-10.
bekk grunnskóla í Reykjavík sem stunda
íþróttir með íþróttafélögunum í Reykjavík***



RANNSÓKNIR & GREINING

Könnun meðal íþróttaiðkenda innan ÍBR

www.rannsoknir.is

© 2010 Rannsóknir & greining

Rit þetta má ekki afrita með nokkrum hætti, svo sem með ljósmyndun, prentun, hljóðritun eða á sambærilegan hátt, að hluta eða í heild, án skriflegs leyfis Rannsókna & greiningar.

Unnið fyrir:
Íþróttabandalag Reykjavíkur

Efnisyfirlit

<i>Yfirlit yfir myndir</i>	6
<i>Listi yfir töflur</i>	7
<i>Inngangsorð</i>	8
<i>Pátttakendur og framkvæmd</i>	9
<i>Ánægja í íþróttum</i>	10
Ánægja í íþróttum skipt eftir fjölda æfinga í viku	12
Ánægja í íþróttum, skipt eftir íþróttafélagi.	13
Gaman á æfingum	13
Ánægja með þjálfarann	14
Ánægja með æfingaaðstöðuna	15
Líkamsmynd íþróttaiðkenda og hamingja	16
<i>Áfengis,- tóbaks- og vímuefnaneysla</i>	17
Neysla vímuefna eftir íþróttaiðkun	17
Tóbaksneysla eftir aldri nemenda	18
Ölvunardrykkja eftir aldri	22
Hassneysla eftir aldri	23

Yfirlit yfir myndir

Mynd 1.	Hlutfall nemenda í 8.-10.bekk í grunnskólum Reykjavíkur sem segjast vera ánægð eða óánægð með ofangreinda þætti varðandi íþróttaiðkun sína, árið 2010	10
Mynd 2.	Hlutfall nemenda í 8.-10.bekk í grunnskólum Reykjavíkur sem segjast vera ánægð með ofangreinda þætti varðandi íþróttaiðkun sína árið 2010, skipt eftir kyni.....	11
Mynd 3.	Hlutfall nemenda í 8.-10.bekk í grunnskólum Reykjavíkur sem segjast vera ánægð með ofangreinda þætti varðandi íþróttaiðkun sína árið 2010, skipt eftir því hvort þau æfi einstaklingsíþróttir eða hópíþróttir.	11
Mynd 4.	Hlutfall íþróttaiðkenda í aðildarfélögum ÍBR sem eru sammála því að vera ánægð með ofangreinda þætti varðandi íþróttafélagið sem þau stunda íþróttir með.	12
Mynd 5.	Hlutfall nemenda í 8. – 10. bekk í Reykjavík sem segja að þeir hafi hætt að stunda íþróttir með íþróttafélagi og af hvaða ástæðum	12
Mynd 6.	Hlutfall nemenda í 8.-10.bekk í grunnskólum Reykjavíkur sem segja að þeim finnist gaman á æfingum, skipt eftir íþróttafélögunum sem þau stunda íþróttir mest með.....	13
Mynd 7.	Hlutfall nemenda í 8.-10. bekk í grunnskólum Reykjavíkur sem segja að þeir séu ánægðir með þjálfarann sinn, skipt eftir íþróttafélögunum sem þau stunda íþróttir mest með.	14
Mynd 8.	Hlutfall nemenda 8.-10. bekk í grunnskólum Reykjavíkur sem segja að þeir séu ánægðir með æfingaaðstöðuna, skipt eftir íþróttafélögunum sem þau stunda íþróttir mest með.	15
Mynd 9.	Hlutfall íþróttaiðkenda (ÍBR) í 8. - 10. bekk grunnskóla í Reykjavík sem segja að ofangreindir þættir lýsi þeim vel eða nokkuð vel, skipt eftir fjölda æfinga á viku.	16
Mynd 10.	Hlutfall íþróttaiðkenda í 8.-10. bekk í grunnskólum Reykjavíkur sem segja að þeir neyti eftirtalinna vímuefna, skipt eftir því hvort þeir iðki hópíþróttir með ÍBR, einstaklingsíþróttir með ÍBR eða stundi engar íþróttir með íþróttafélagi.....	17
Mynd 11.	Hlutfall íþróttaiðkenda í 8.-10. bekk í grunnskólum á öllu landinu sem segja að þeir neyti eftirtalinna vímuefna, skipt eftir því hvort þeir iðki hópíþróttir, einstaklingsíþróttir eða stundi engar íþróttir með íþróttafélagi.	18
Mynd 12.	Hlutfall nemenda í grunnskólum Reykjavíkur sem segja að þeir reyki daglega, skipt eftir bekk.....	19
Mynd 13.	Hlutfall íþróttaiðkenda í grunnskólum Reykjavíkur sem segja að þeir hafi neytt munntóbaks einu sinni eða oftar sl. 30 daga, skipt eftir bekk.....	19
Mynd 14.	Hlutfall nemenda í 8.-10. bekk á landinu eftir því hversu oft þeir hafa notað munntóbak sl. 30 daga, árið 2010.....	20
Mynd 15.	Hlutfall íþróttaiðkenda í grunnskólum Reykjavíkur sem segja að þeir hafi neytt neftóbaks einu sinni eða oftar sl. 30 daga, skipt eftir bekk.....	20

Mynd 16.	Hlutfall nemenda í 8.-10. bekk á landinu eftir því hversu oft þeir hafa notað neftóbak sl. 30 daga, árið 2010.....	21
Mynd 17.	Hlutfall íþróttaiðkenda í grunnskólum Reykjavíkur sem segja að þeir hafi orðið ölvaðir einu sinni eða oftar um ævina, skipt eftir bekk.	22
Mynd 18.	Hlutfall íþróttaiðkenda í grunnskólum Reykjavíkur sem segja að þeir hafi orðið ölvaðir einu sinni eða oftar sl. 30 daga, skipt eftir bekk.	23
Mynd 19.	Hlutfall íþróttaiðkenda í grunnskólum Reykjavíkur sem segja að þeir hafi neytt hass einu sinni eða oftar um ævina, skipt eftir bekk.....	23

Listi yfir töflur

Tafla 1.	Fjöldi nemenda sem segja að þau stundi íþróttir með íþróttafélögum í Reykjavík.....	9
----------	---	---

Inngangsorð

Forráðamenn ÍBR lýstu sig áhugasama fyrir um ári um nýtingu gagna úr gagnagrunni Rannsóknna & greiningar vegna skoðunar á ánægju ungmenna í íþróttastarfi innan ÍBR og vinnu ÍBR með félögnum. Sérstakar spurningar, sem ÍBR hannaði og hafði áður lagt fyrir úrtak nemenda í Reykjavík, voru settar inn í spurningalista þá sem lagðir voru fyrir í rannsókn Rannsóknna & greiningar í Reykjavík. Einnig óskaði ÍBR eftir skoðun á vímuefnaneyslu ungmenna og samanburði innan og utan vébanda ÍBR. Í þessari skýrslu eru kynntar niðurstöður um vímuefnaneyslu nemenda sem stunda nám við 8.-10. bekk í grunnskólaum Reykjavíkur, bæði þeirra sem stunda íþróttir með íþróttafélögum í Reykjavík (ÍBR) og þeirra sem ekki stunda íþróttir innan ÍBR. Einnig eru sýndar niðurstöður um afstöðu ungmennanna til þess íþróttafélags sem þau stunda mest íþróttir með, þ.á.m. hvort þau séu ánægð eða óánægð og finnst gaman á æfingum. Þessi úrvinnsla er unnin úr viðamiklum gagnagrunni Rannsóknna og greiningar ehf. Rannsóknir og greining hefur um árabíl lagt ítarlega spurningalista fyrir alla grunnskólanemendur í 5.-10. bekk á landinu.

Í þessari skýrslu er m.a. unnið úr eftirfarandi spurningum fyrir ÍBR.

1. Með hvaða íþróttafélagi stundar þú þá íþrótt sem þú stundar MEST?
2. Hvaða íþróttgrein stundar þú mest?
3. Ánægja í íþróttum: Ert þú sammála eða ósammála eftirfarandi fullyrðingum?
 - a. Mér finnst gaman á æfingum
 - b. Ég er ánægð/ur með íþróttafélagið mitt
 - c. Ég er ánægð/ur með þjálfarann minn
 - d. Ég er ánægð/ur með æfingaaðstöðuna
4. Vímuefnaneysla
 - a. Hve mikið hefur þú reykt að jafnaði síðustu 30 daga?
 - b. Hve oft hefur þú notað munntóbak síðustu 30 daga?
 - c. Hve oft hefur þú notað neftóbak síðustu 30 daga?
 - d. Hve oft hefur þú orðið drukkin(n) um ævina?
 - e. Hve oft hefur þú orðið drukkin(n) sl. 30 daga?
 - f. Hve oft hefur þú notað hass um ævina?

Þátttakendur og framkvæmd

Gögnin sem þessi skýrsla byggir á eru fengin úr viðamiklum könnunum Rannsókna & greiningar sem lagðar hafa verið fyrir nemendur í elstu bekkjum grunnskóla á Íslandi á árunum 1997 - 2010. Í ár eru þátttakendur nemendur í 8., 9. og 10. bekk nær allra grunnskóla á Íslandi. Hér er því ekki um hefðbundnar úrtakskannanir að ræða heldur hafa þær verið lagðar fyrir allt þýðið. Í þessari könnun er spurt um vímuefnaneyslu, íþróttá- og tómstundaiðkun og félagslegar aðstæður ungmenna.

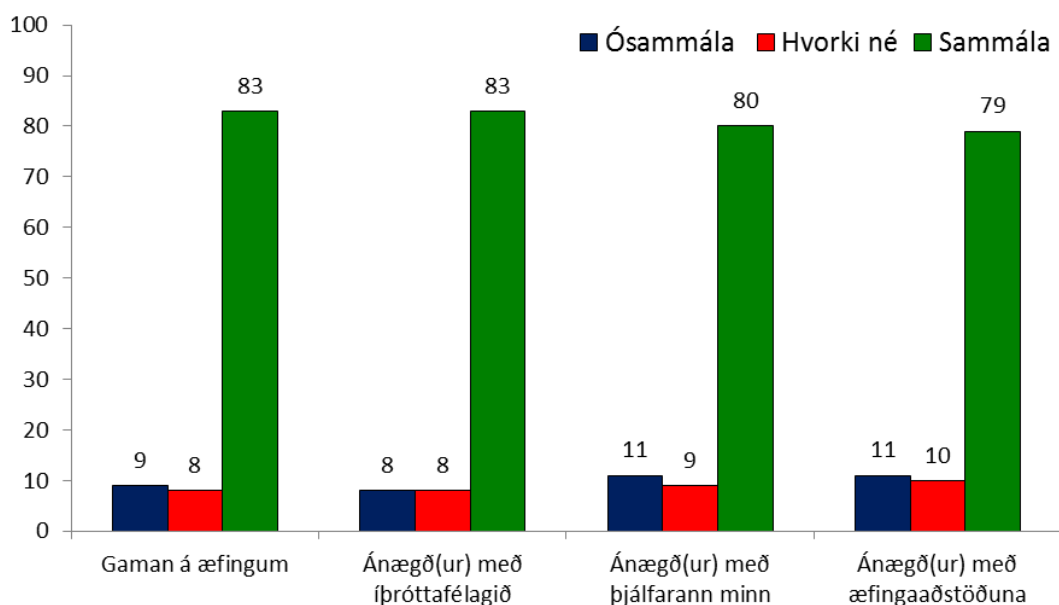
Framkvæmd rannsókna er þannig háttað að spurningalistar eru sendir í alla skóla á landinu þar sem kennarar sjá um að leggja þá fyrir. Allir nemendur sem sitja í kennslustundum þann dag sem kannanirnar fara fram svara spurningalistanum. Úr rannsókninni vorið 2010 fengust gild svör frá 10.987 nemendum í 8., 9. og 10. bekk á landinu í heild eða 84% af öllum nemendum í þeim bekkjardeildum. Í töflu eitt kemur fram fjöldi nemenda í 8., 9. og 10. bekk grunnskóla sem segja að þau stundi íþróttir með íþróttafélögum sem heyra undir ÍBR.

Tafla 1. Fjöldi nemenda sem segja að þau stundi íþróttir með þróttafélögum í Reykjavík.

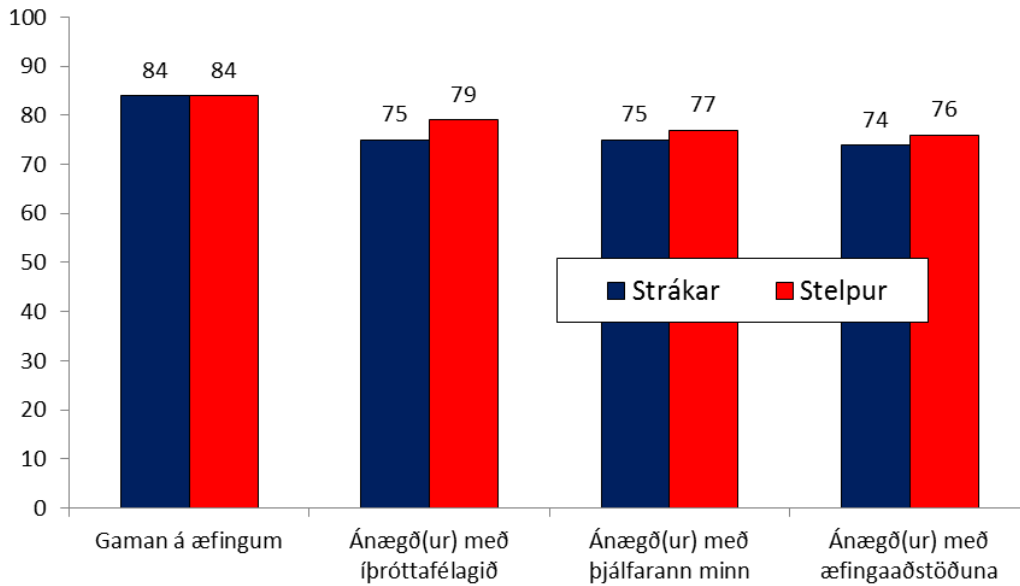
Félag	Strákar	Stelpur	Fjöldi alls
TBR	55%	45%	97
Fjölnir	63%	37%	241
ÍR	56%	44%	228
KR	67%	37%	185
Víkingur	52%	48%	89
Fram	60%	40%	93
Ármann	23%	77%	95
Þróttur	62%	38%	76
Fylkir	50%	50%	151
Fákur	28%	72%	25
Valur	43%	57%	109
Skautafélag RVK	33%	67%	36
Golfklúbbur RVK	74%	26%	23
Skautaf. Björninn	33%	67%	29
Leiknir	73%	27%	47

Ánægja í íþróttum

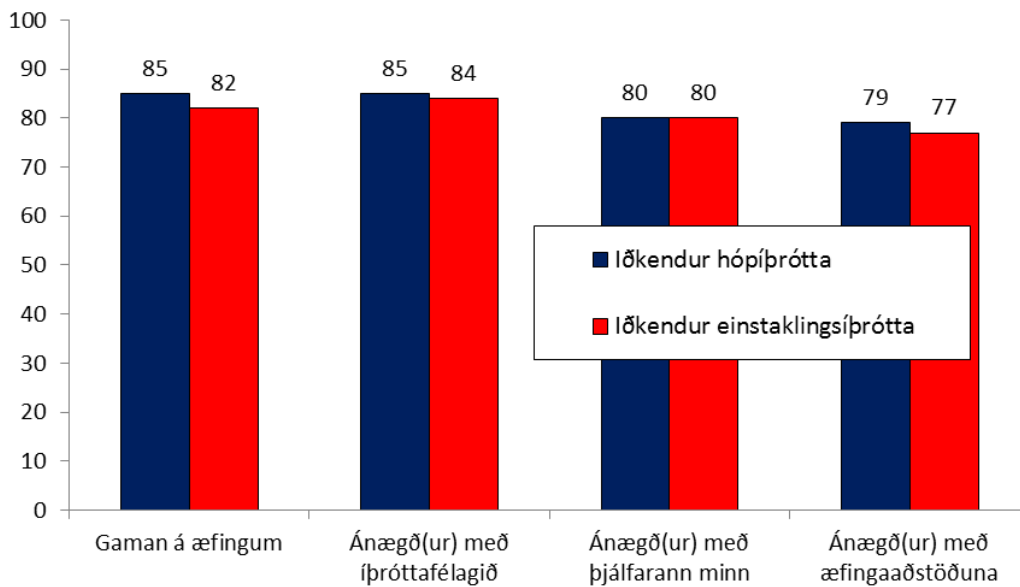
Í þessum hluta skýrslunnar er fjallað um ánægju íþróttaiðkenda með íþróttafélagið sitt, þjálfarann og æfingaaðstöðuna. Mynd 1 sýnir niðurstöður fyrir ÍBR í heild sinni en myndir 2-6 sýna niðurstöður fyrir hvert og eitt íþróttafélag sem nemendur segja að þau æfi mest með.



Mynd 1. Hlutfall nemenda í 8.-10. bekk í grunnskólum Reykjavíkur sem segjast vera ánægð eða óánægð með ofangreinda þætti varðandi íþróttaiðkun sína, árið 2010

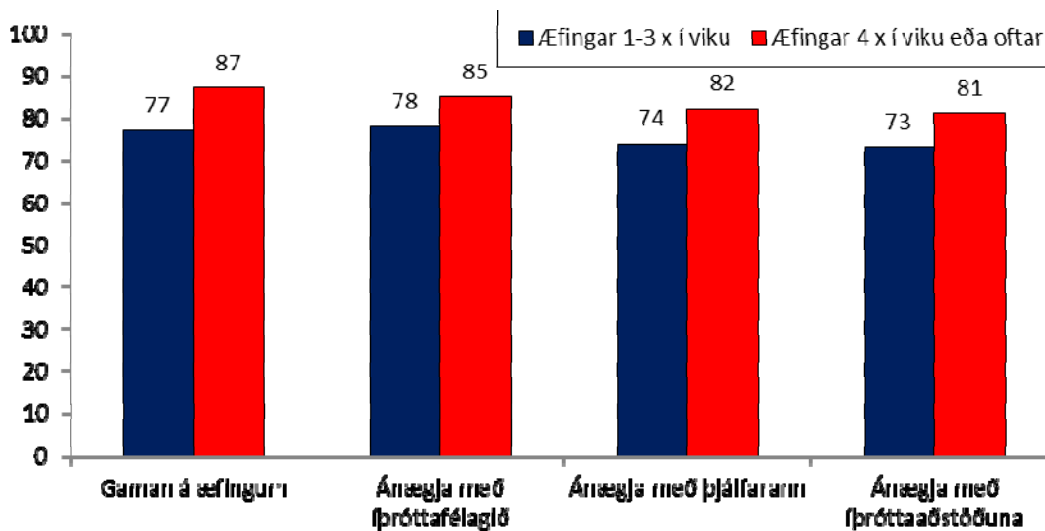


Mynd 2. Hlutfall nemenda í 8.-10. bekk í grunnskólum Reykjavíkur sem segjast vera ánægð með ofangreinda þætti varðandi íþróttaiðkun sína árið 2010, skipt eftir kyni

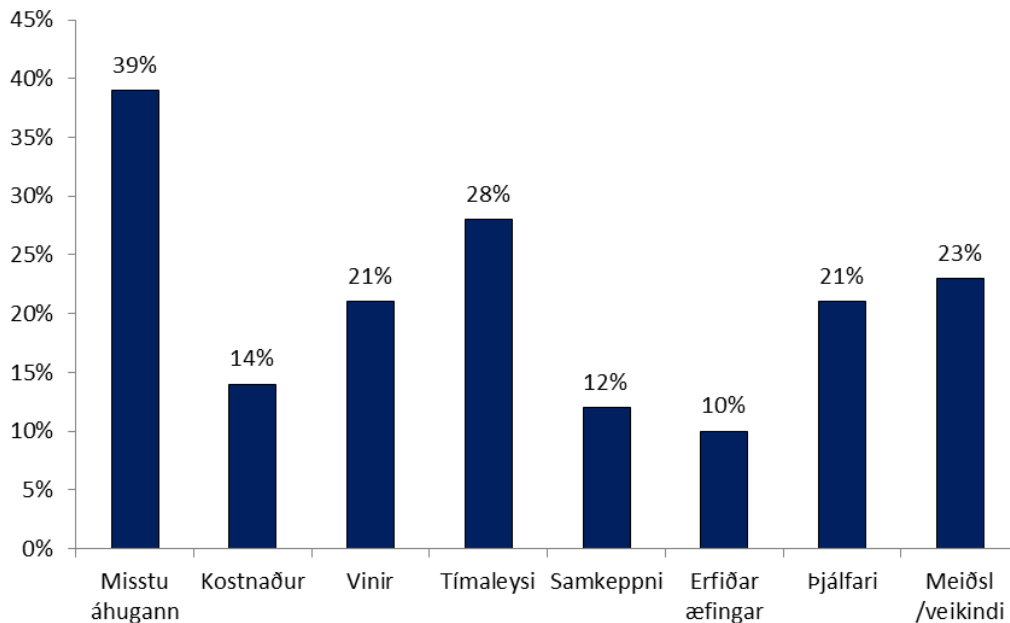


Mynd 3. Hlutfall nemenda í 8.-10. bekk í grunnskólum Reykjavíkur sem segjast vera ánægð með ofangreinda þætti varðandi íþróttaiðkun sína árið 2010, skipt eftir því hvort þau æfi einstaklingsíþróttir eða hópíþróttir.

Ánægja í íþróttum skipt eftir fjölda æfinga í viku



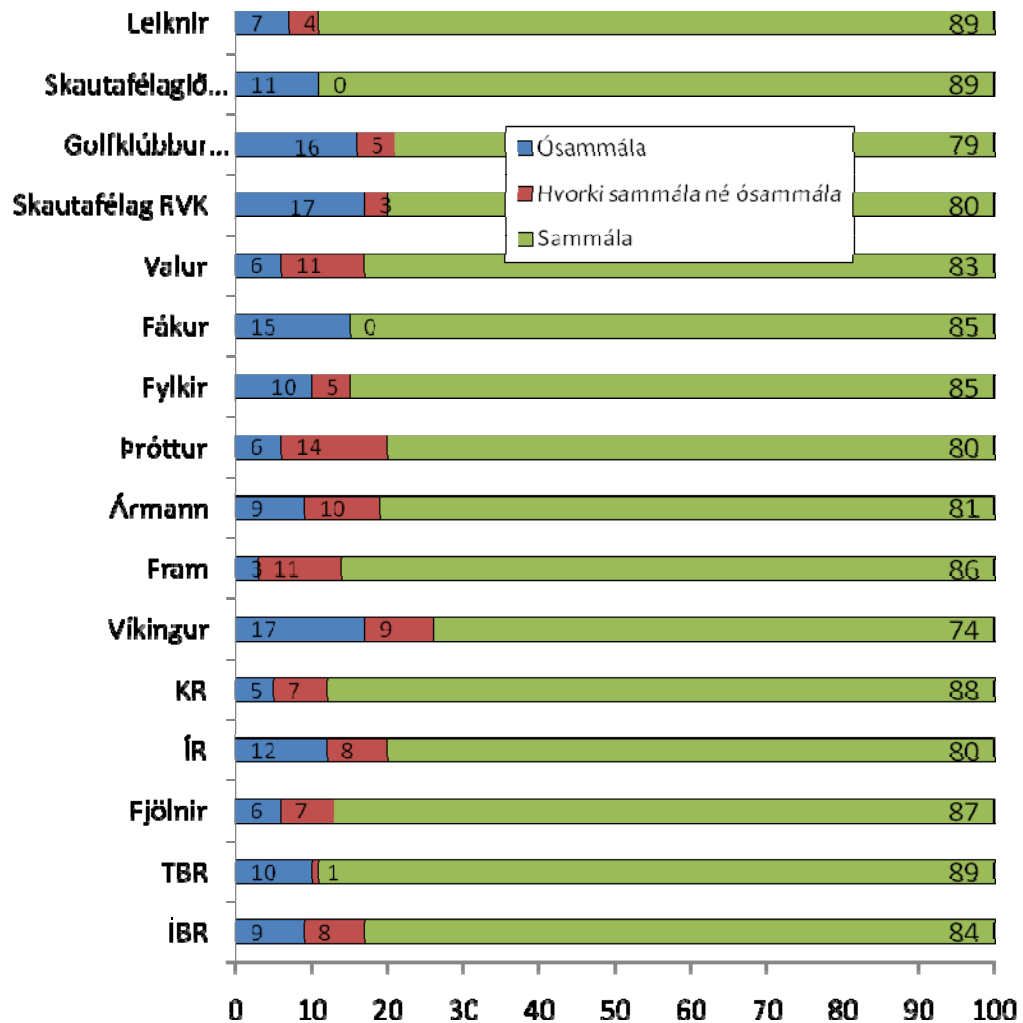
Mynd 4. Hlutfall íþróttaiðkenda í aðildarfélögum ÍBR sem eru sammála því að vera ánægð með ofangreinda þætti varðandi íþróttafélagið sem þau stunda íþróttir með.



Mynd 5. Hlutfall nemenda í 8. – 10. bekk í Reykjavík sem segja að þeir hafi hætt að stunda íþróttir með íþróttafélagi og af hvaða ástæðum

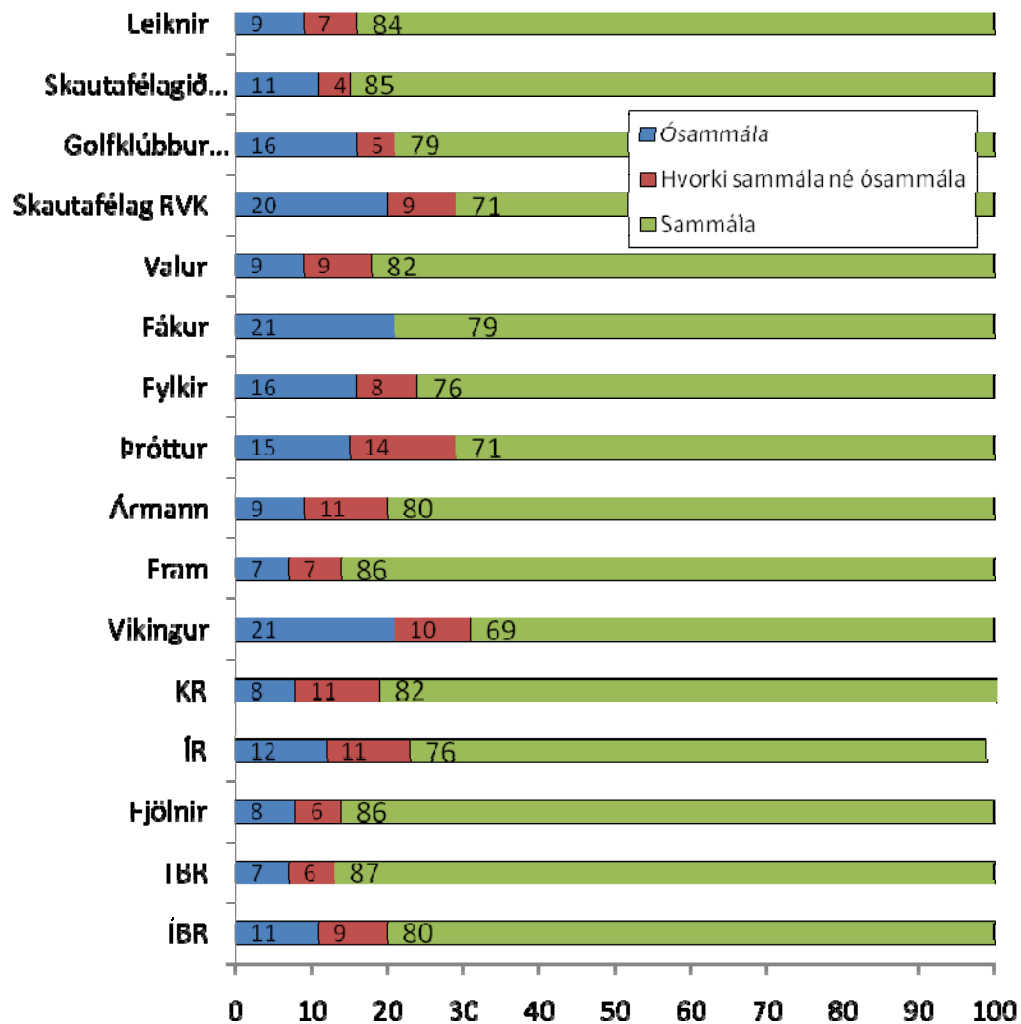
Ánægja í íþróttum, skipt eftir íþróttafélagi.

Gaman á æfingum



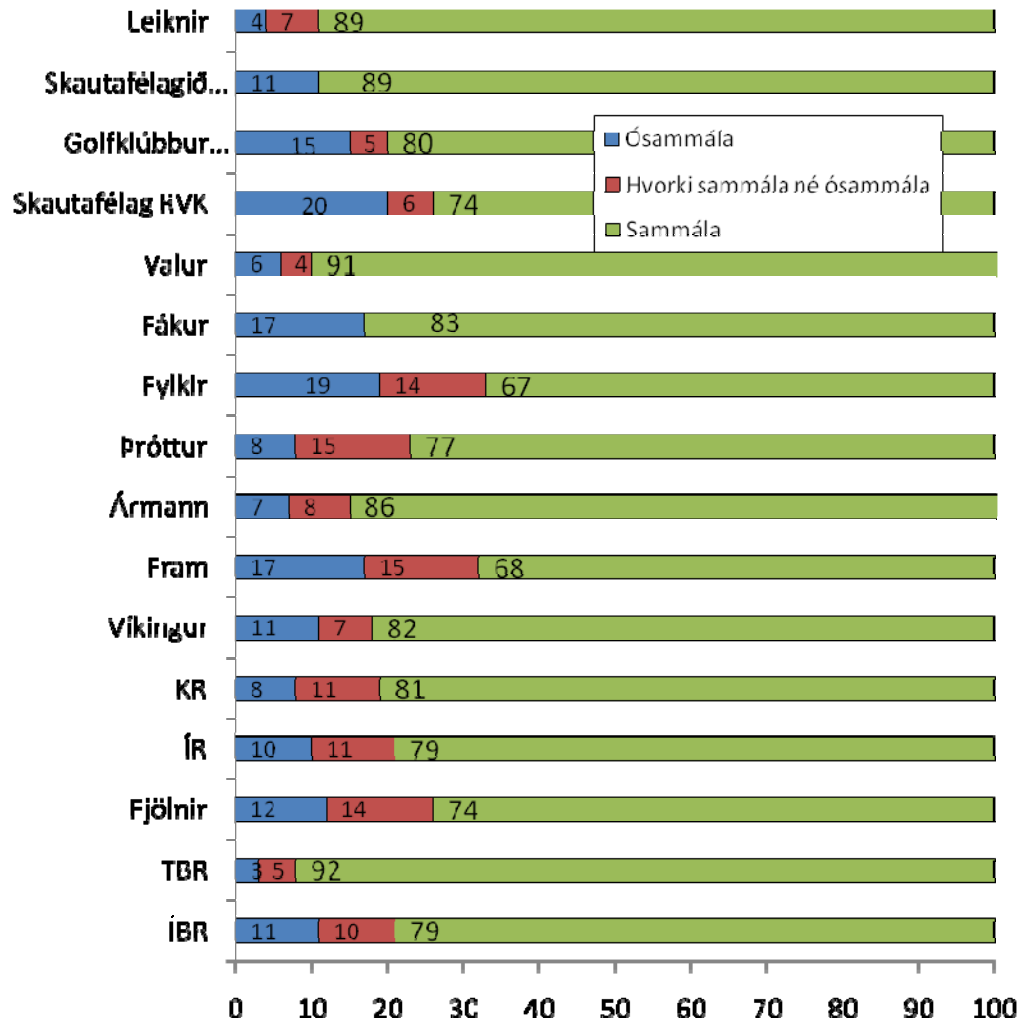
Mynd 6. Hlutfall nemenda í 8.-10.bekk í grunnskólum Reykjavíkur sem segja að þeim finnist gaman á æfingum, skipt eftir íþróttafélagunum sem þau stunda íþróttir mest með.

Ánægja með þjálfarann



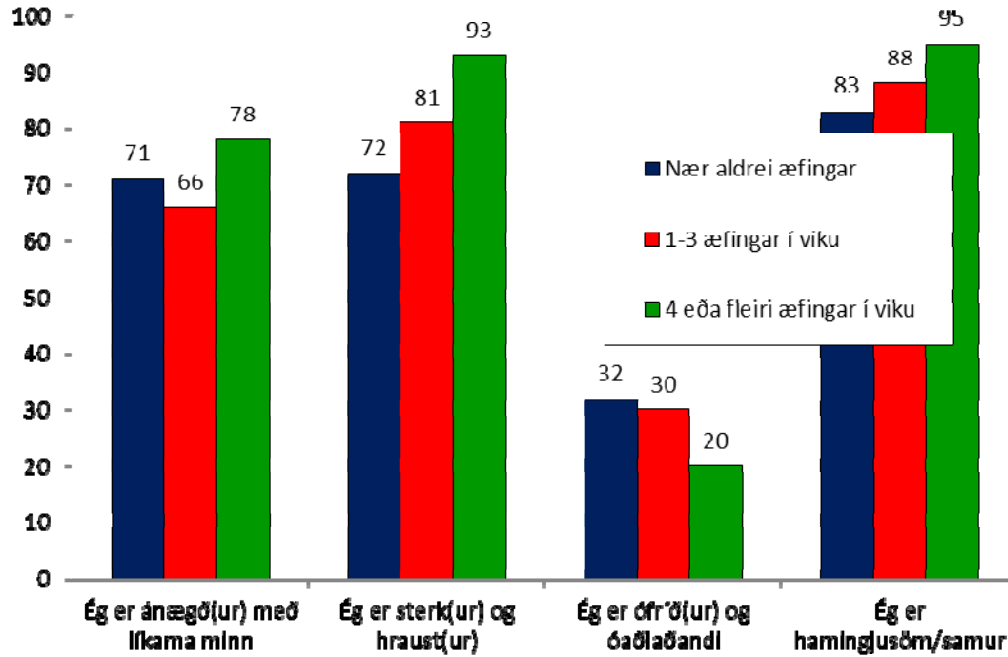
Mynd 7. Hlutfall nemenda í 8.-10. bekk í grunnskólum Reykjavíkur sem segja að þeir séu ánægðir með þjálfarann sinn, skipt eftir íþróttafélögum sem þau stunda íþróttir mest með.

Ánægja með æfingaaðstöðuna



Mynd 8. Hlutfall nemenda 8.-10. bekk í grunnskólum Reykjavíkur sem segja að þeir séu ánægðir með æfingaaðstöðuna, skipt eftir íþróttafélögunum sem þau stunda íþróttir mest með.

Líkamsmynd íþróttaiðkenda og hamingja

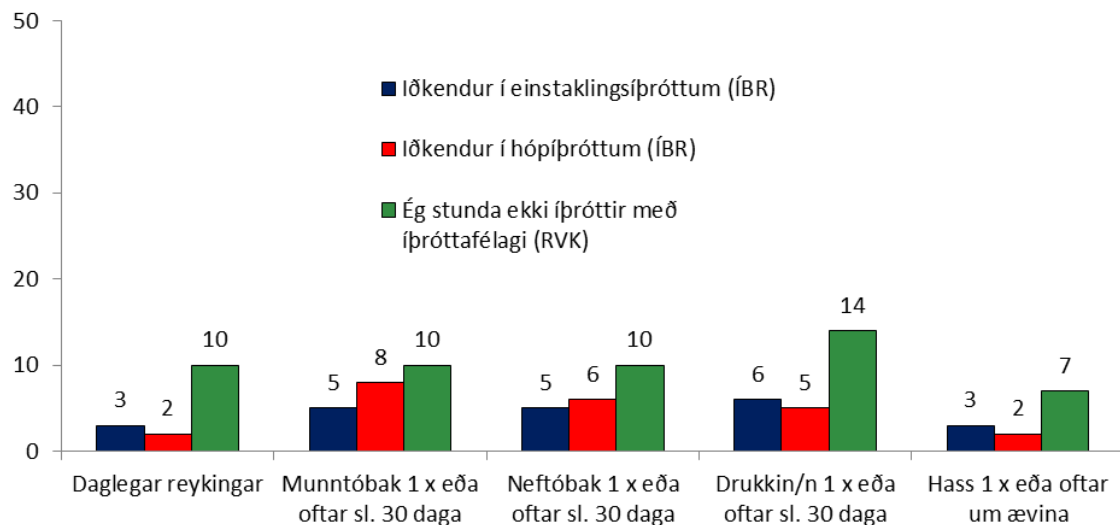


Mynd 9. Hlutfall íþróttaiðkenda (ÍBR) í 8. - 10. bekk grunnskóla í Reykjavík sem segja að ofangreindir þættir lýsi þeim vel eða nokkuð vel, skipt eftir fjölda æfinga á viku.

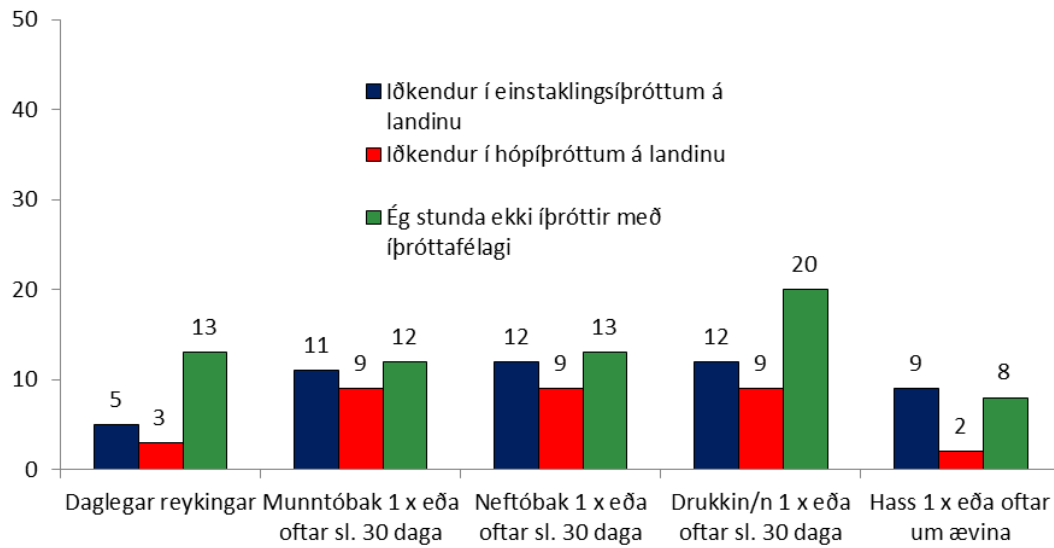
Áfengis,- tóbaks- og vímuefnaneysla

Í þessum hluta er fjallað um áfengis,- tóbaks- og hassneyslu nemenda á grunnskólaaldri í 8. – 10. bekk grunnskóla í Reykjavík sem segjast æfa íþróttir með íþróttafélögum ÍBR borið saman við þá sem ekki stunda íþróttir og landsmeðaltal. Í myndum 18-25 eru sýndar niðurstöður fyrir ÍBR í heild sinni í samanburði við niðurstöður um iðkendur utan ÍBR og jafnaldra þeirra sem segjast ekki stunda íþróttir með íþróttafélagi. Einnig er sýndur samanburður við nemendur í 10. bekk á landsvísu. Mynd 18 sýnir vímuefnaneyslu ungmennanna út frá því hvort þau stundi einstaklingsíþróttir, hópíþróttir eða engar íþróttir með íþróttafélagi.

Neysla vímuefna eftir íþróttaiðkun

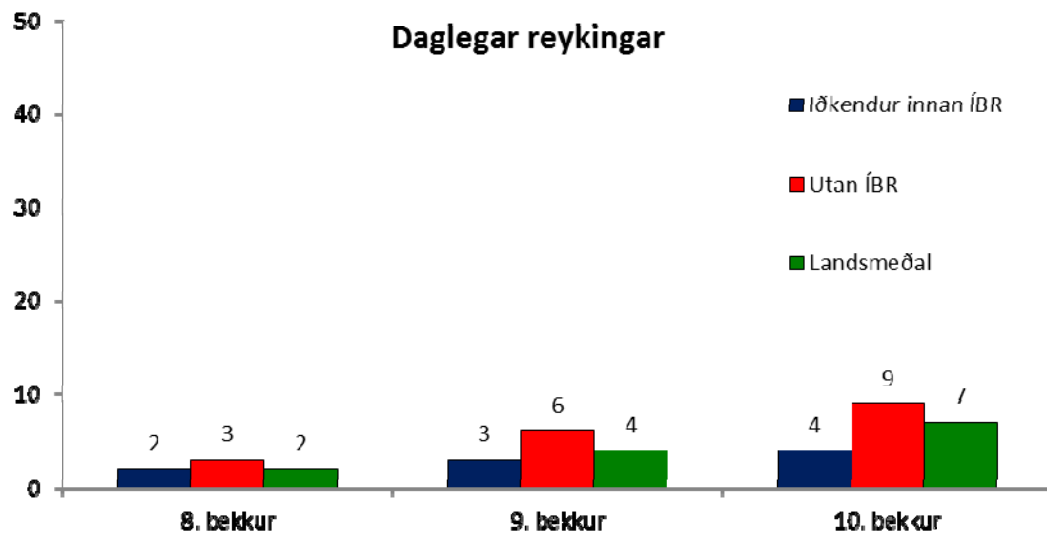


Mynd 10. Hlutfall íþróttaiðkenda í 8.-10. bekk í grunnskólum Reykjavíkur sem segja að þeir neyti eftirtalinna vímuefna, skipt eftir því hvort þeir iðki hópíþróttir með ÍBR, einstaklingsíþróttir með ÍBR eða stundi engar íþróttir með íþróttafélagi.

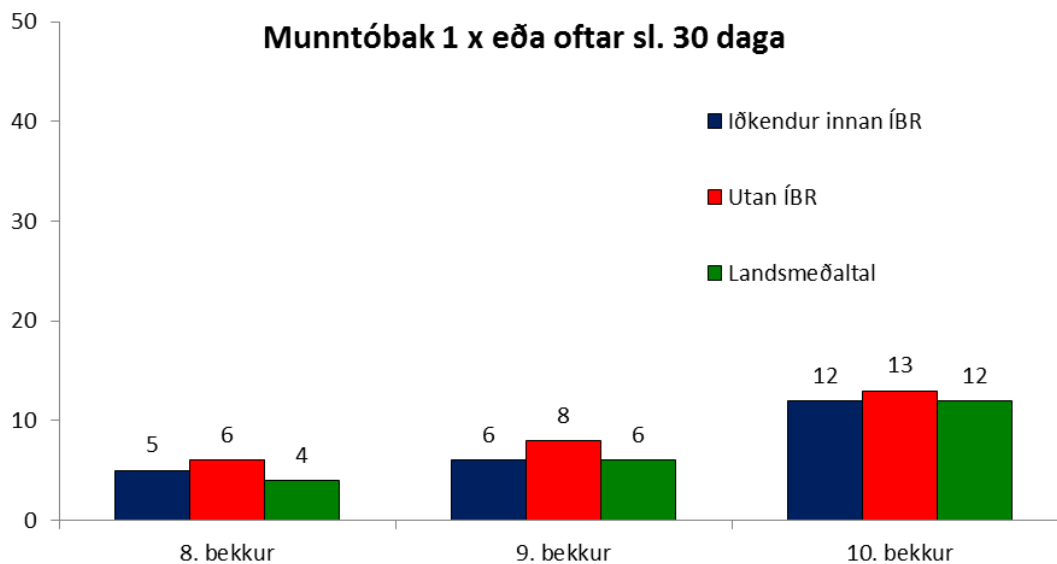


Mynd 11. Hlutfall íþróttaiðkenda í 8.-10. bekk í grunnskólum á öllu landinu sem segja að þeir neyti eftirtalinna vímuefna, skipt eftir því hvort þeir iðki hópíþróttir, einstaklingsíþróttir eða stundi engar íþróttir með íþróttafélagi.

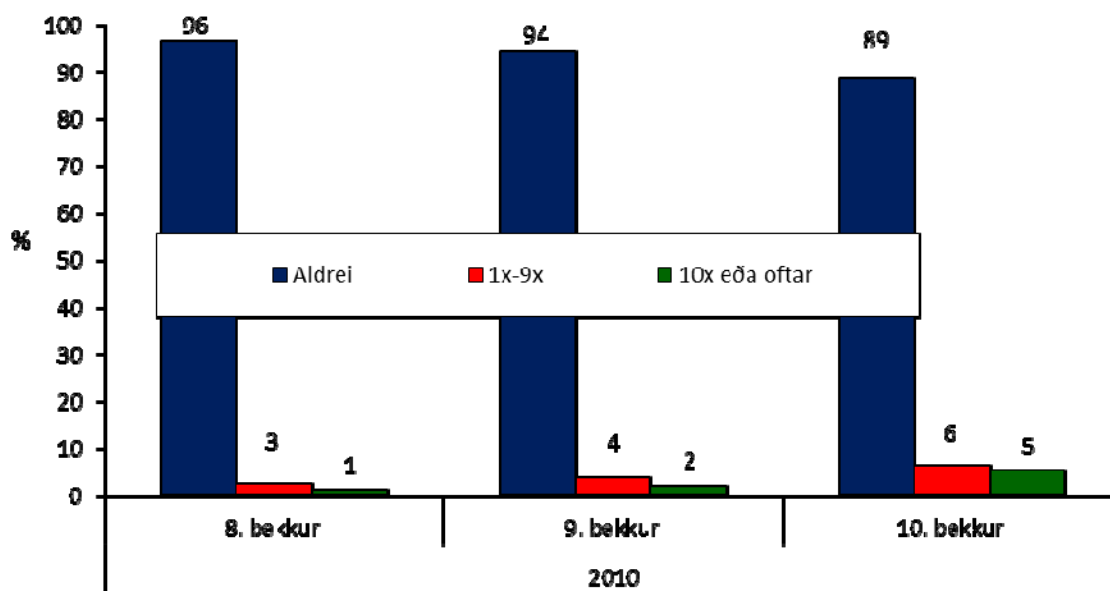
Tóbaksneysla eftir aldri nemenda



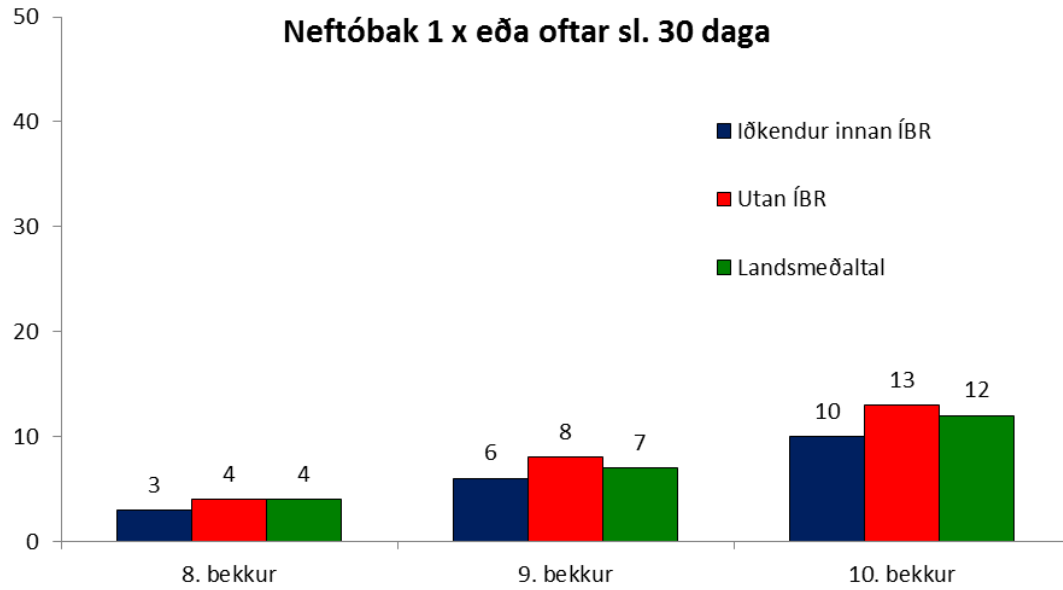
Mynd 12. Hlutfall nemenda í grunnskólum Reykjavíkur sem segja að þeir reyki daglega, skipt eftir bekk.



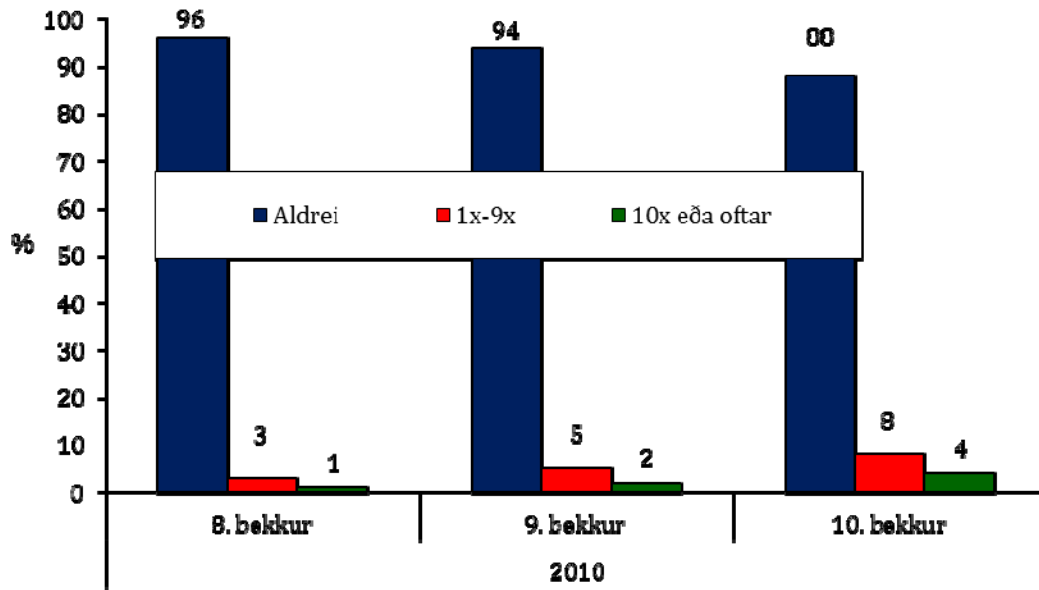
Mynd 13. Hlutfall íþróttaiðkenda í grunnskólum Reykjavíkur sem segja að þeir hafi neytt munntóbaks einu sinni eða oftar sl. 30 daga, skipt eftir bekk.



Mynd 14. Hlutfall nemenda í 8.-10. bekk á landinu eftir því hversu oft þeir hafa notað munntóbak sl. 30 daga, árið 2010

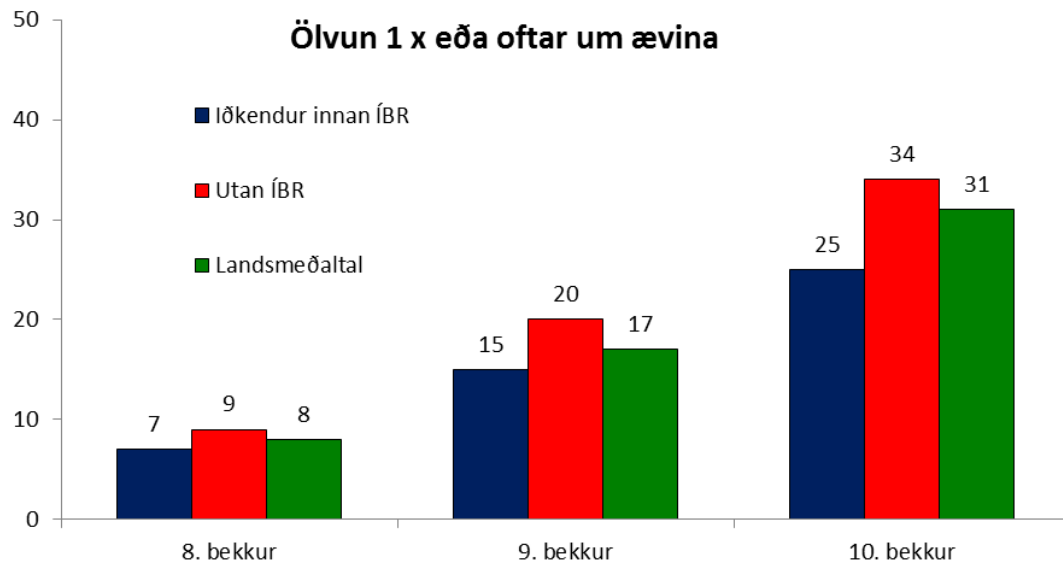


Mynd 15. Hlutfall íþróttaiðkenda í grunnskólum Reykjavíkur sem segja að þeir hafi neytt neftóbaks einu sinni eða oftar sl. 30 daga, skipt eftir bekk.

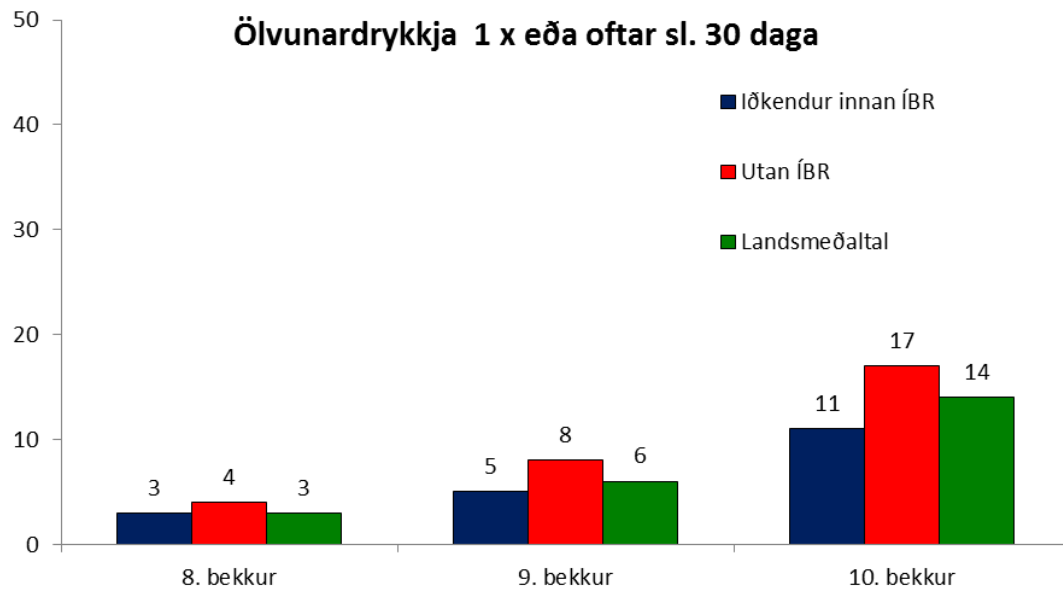


Mynd 16. Hlutfall nemenda í 8.-10. bekk á landinu eftir því hversu oft þeir hafa notað netfólk sl. 30 daga, árið 2010

Ölvunardrykkja eftir aldri

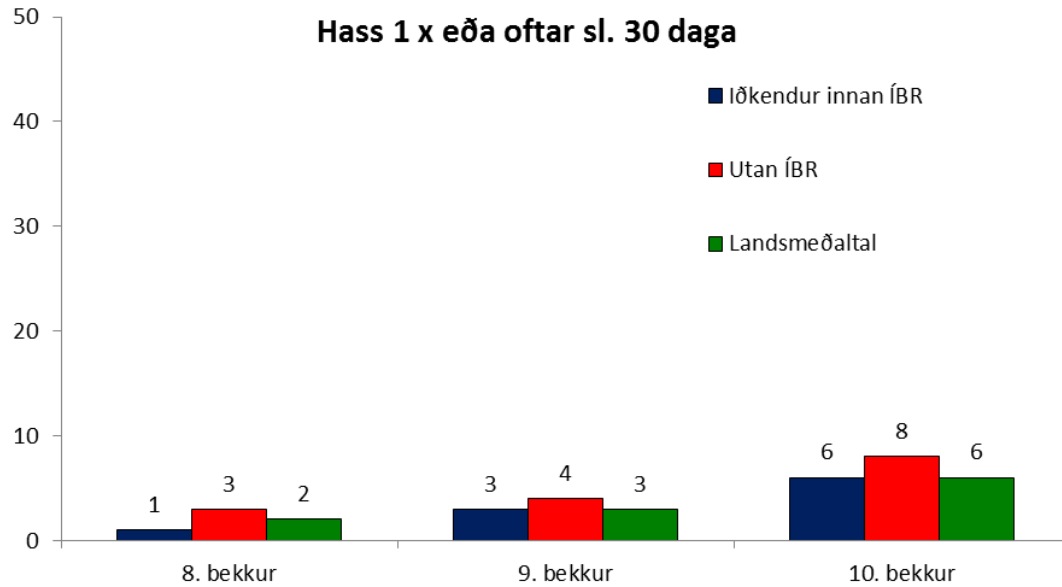


Mynd 17. Hlutfall íþróttaiðkenda í grunnskólum Reykjavíkur sem segja að þeir hafi orðið ölvaðir einu sinni eða oftar um ævina, skipt eftir bekk.



Mynd 18. Hlutfall íþróttaiðkenda í grunnskólum Reykjavíkur sem segja að þeir hafi orðið ölvaðir einu sinni eða oftar sl. 30 daga, skipt eftir bekk.

Hassneysla eftir aldri



Mynd 19. Hlutfall íþróttaiðkenda í grunnskólum Reykjavíkur sem segja að þeir hafi neytt hass einu sinni eða oftar um ævina, skipt eftir bekk.